

Sirius 25 – Euro Corporate Bond Fund

Fondscharakteristik

Mindestinvestitionssumme	EUR 500.000,00
Fondsmanager	Metis Invest GmbH
Management Fee p.a.	0,25%
Verwaltungsgesellschaft	Gutmann KAG
Verwaltungsgebühr	0,03%
Volumen des Fonds in EUR	348.591.513,76
Wirtschaftsjahresende	31.10.
Ausschüttung (A)	15.12.
Vertriebszulassung	AT, DE

Anlagestrategie

Der Sirius 25 – Euro Corporate Bond Fund investiert überwiegend in Euro denominated Unternehmensanleihen, wobei der regionale Schwerpunkt in Europa liegt. Internationale auf Euro lautende Unternehmensanleihen können beigemischt werden. Die für den Fonds erworbenen Anleihen verfügen über ein Investment Grade Rating nach mindestens einer anerkannten Ratingagentur. Anleihen, die diese Voraussetzungen nicht erfüllen, dürfen bis zu max. 10% des Fondsvolumens gehalten werden. Die für den Fonds zu erwerbenden Anleihen unterliegen keinen Einschränkungen bezüglich Laufzeit. Anleihen desselben Emittenten dürfen höchstens bis zu 3% des Fondsvermögens erworben werden. Zusätzlich werden zur Durationssteuerung kündbare Einlagen mit einer Laufzeit von höchstens 12 Monaten eingesetzt. Der Sirius 25 – Euro Corporate Bond Fund verfolgt eine aktive Managementstrategie mit Bezugnahme auf den Referenzwert iBoxx € Corporates. Der Referenzwert wird für den Performancevergleich herangezogen, da der Index ein Investment in europäische Unternehmensanleihen abbildet. Die Titelauswahl im Fonds erfolgt unabhängig von der Zusammensetzung des angeführten Marktvergleiches.

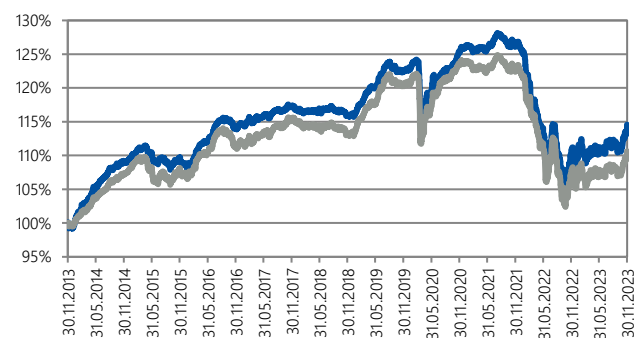
Risikoindikator lt. Basisinformationsblatt („BIB“)

Niedrigeres Risiko			Höheres Risiko			
1	2	3	4	5	6	7

Weitere Angaben zu dem Gesamtrisikoindikator („SRI“) des Fonds finden Sie in dem Basisinformationsblatt („BIB“). Eine umfassende Erläuterung der Risiken erfolgt im Prospekt bzw. den Informationen für Anleger gemäß § 21 AIFMG unter dem Punkt „Risikoprofil des Fonds“.

Performance (Teilsimulation)* in EUR

Die frühere Wertentwicklung lässt nicht auf künftige Renditen schließen.



– Fonds – Referenzwert iBoxx € Corporates (BM)

Der Fonds verfolgt nicht die vollständige Nachbildung des Referenzwertes als Anlageziel.

Performancekennziffern (Teilsimulation)*

	gesamt Fonds/BM	p.a.***Fonds/BM
Seit 2010** (1.1.10-30.11.23)	52,73%/37,28%	3,09%/2,30%
10 Jahre (02.12.13-30.11.23)	14,39%/10,65%	1,35%/1,02%
5 Jahre (30.11.18-30.11.23)	-1,37%/-2,25%	-0,28%/-0,46%
3 Jahre (30.11.20-30.11.23)	-8,75%/-10,51%	-3,00%/-3,64%
1 Jahr (30.11.22-30.11.23)	4,12%/3,30%	4,12%/3,30%
YTD (31.12.22-30.11.23)	5,72%/5,03%	

Performance des Fonds:

2013: 2,31% 2014: 10,31% 2015: -0,67% 2016: 5,66% 2017: 1,63%
2018: -0,47% 2019: 5,71% 2020: 2,53% 2021: -0,02% 2022: -14,03%

Performance des Referenzwerts

***2013: 2,23% 2014: 8,34% 2015: -0,67% 2016: 4,83% 2017: 2,34%
2018: -1,26% 2019: 6,49% 2020: 2,49% 2021: -1,04% 2022: -14,00%

*Die Simulation basiert auf der vergangenen Entwicklung der Tranche AT0000811468 des Sirius 25 – Euro Corporate Bond Fund; ab dem Datum der Auflage der Tranche AT0000A1FUU3 beruhen die Angaben auf der tatsächlichen NAV-Entwicklung. Gebühren in Höhe von 0,25% wurden berücksichtigt; weitere Provisionen und Entgelte vermindern das Ertragspotential der Veranlagung.

** Der Fonds wurde am 15.12.1998 aufgelegt; seit dem 1.1.2010 wird der Fonds vom derzeitigen Portfoliomanagement-Team gemanagt.

***jährlicher Durchschnitt

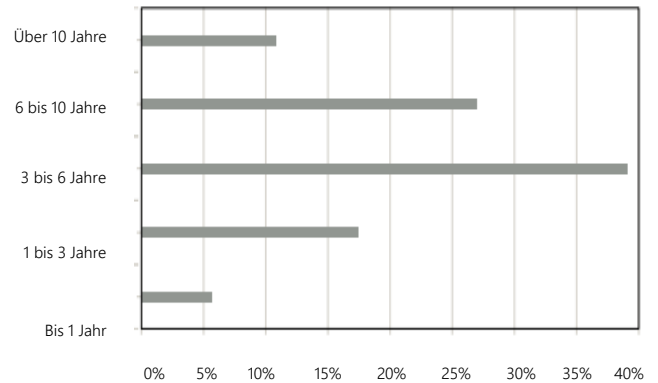
Ausgabe- und Rücknahmespesen werden in den Performance Daten nicht mitberücksichtigt. Performanceberechnung der Gutmann KAG. Die Performance ist in EUR dargestellt. Infolge von Währungsschwankungen kann die Rendite für Anleger mit einer anderen Referenzwährung steigen oder fallen.

Sirius 25 – Euro Corporate Bond Fund

Die größten Schuldner

Athene Global Funding	1,57%
New York Life Global Funding	1,53%
Quadiant S.A.	1,42%
Royal Bank of Canada	1,34%
Fluvius System Operator CVBA	1,28%
Banque Fédérative du Crédit Mutuel S.A.	1,28%
Mizuho Financial Group Inc.	1,16%
BNP Paribas S.A.	1,15%
Aareal Bank AG	1,09%
National Grid PLC	1,08%

Restlaufzeitenanalyse



Dies ist eine Werbemitteilung. Die Anlage in Investmentfonds ist Marktrisiken unterworfen. Alle Angaben sind ohne Gewähr. Berechnungs- oder Rechenfehler und Irrtum vorbehalten. Das Basisinformationsblatt („BIB“) gem. Verordnung (EU) Nr. 1286/2014 sowie der veröffentlichte Prospekt gemäß § 131 Inv FG stehen den Interessenten in der aktuellen Fassung bei der Gutmann KAG und der Bank Gutmann AG, beide Schwarzenbergplatz 16, 1010 Wien, Österreich sowie bei der Informationsstelle in Deutschland, Dkfm. Christian Ebner, Theresienhöhe 6a, 80339 München und auf der Website www.gutmannfonds.at in deutscher Sprache kostenlos zur Verfügung. Der Vertrieb von Anteilen des Fonds wurde in Deutschland der Bundesanstalt für Finanzdienstleistungsaufsicht (BaFin) angezeigt. Die Gutmann KAG kann die getroffenen Vorkehrungen für den Vertrieb der Anteile in Deutschland unter Einhaltung der Vorgaben gemäß Artikel 93a der Richtlinie 2009/65/EG widerrufen. Diese Unterlage ist weder ein Angebot noch eine Einladung zur Angebotsstellung zum Kauf oder Verkauf von Wertpapieren. Weiterführende Informationen über die nachhaltigkeitsrelevanten Aspekte des Fonds finden Sie auf der Website www.gutmannfonds.at/gfs. Diese Information wurde von der Gutmann KAG, Schwarzenbergplatz 16, 1010 Wien für die Metis Invest GmbH erstellt. Die erforderlichen Angaben zur Offenlegungspflicht gemäß § 25 Mediengesetz sind unter folgender Website auffindbar: <https://www.gutmannfonds.at/impressum>. Informationen zu Anlegerrechten sind unter www.gutmannfonds.at/gfs sowie auf Anfrage bei der Gutmann KAG und der Bank Gutmann AG in deutscher Sprache erhältlich.

Kontakt Kapitalanlagegesellschaft
Metis Invest GmbH
Conrad-von-Hötzendorf-Straße 84
8010 Graz
www.metisinvest.at
Tel: +43-316-20-81-00