

Factsheet

Investmentfonds	TM Equity EM and Japan ESG
ISIN	AT0000A2D9B8
Bericht per	31.03.2026
Fokus	Aktien

Eckdaten des Fonds

Fondsmanager	Gutmann KAG
Ertragstyp / Ausschüttung per	Thesaurierend / 15.12.
Ausgabeaufschlag max.	5,0%
Verwaltungsgebühren und sonstige Verwaltungs- oder Betriebskosten gem. BIB	0,4%
SFDR Klassifizierung	ART8
Wirtschaftsjahresende	31.10.
Vertriebszulassung	AT
Volumen des Fonds in Fondswährung EUR	18.294.183,1
Volumen der Anteilsklasse in Tranchenwährung EUR	17.916.232,9

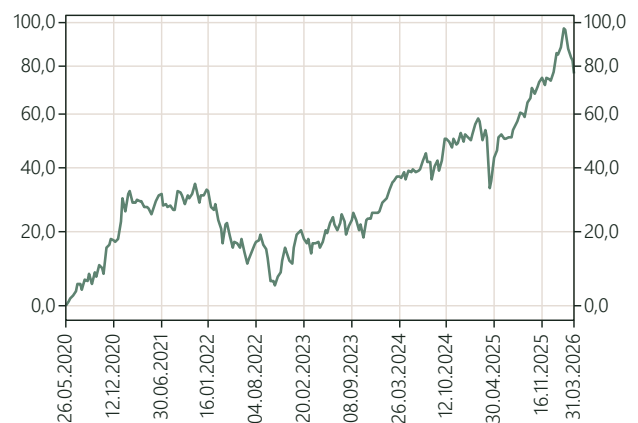
Die frühere Wertentwicklung lässt nicht auf künftige Renditen schließen.

Performance	in EUR	p.a.*
Seit Monatsultimo	-10,79%	
Seit Jahresanfang	0,94%	
Letzten zwölf Monate	16,97%	
Letzten drei Jahre	51,87%	14,93%
Letzten fünf Jahre	36,16%	6,36%
Seit Auflage (26.05.2020)	76,85%	10,24%

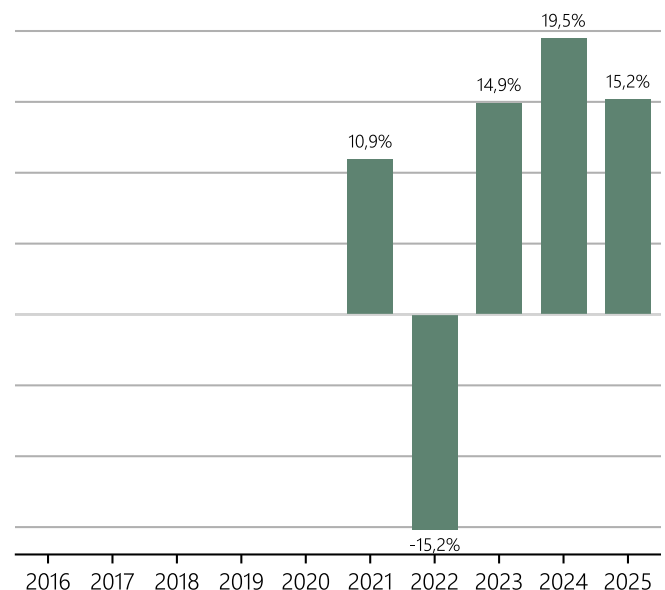
* jährlicher Durchschnitt

Ausgabe- und Rücknahmespesen werden in den Performedaten nicht mitberücksichtigt. Performanceberechnung Gutmann KAG. Die Performance ist in EUR dargestellt. Infolge von Währungsschwankungen kann die Rendite für Anleger mit einer anderen Referenzwährung steigen oder fallen. Alle Angaben sind ohne Gewähr. Berechnungs- oder Rechenfehler und Irrtum vorbehalten.

Performance seit Auflage in EUR



Jährliche Performance in EUR



Die größten Positionen

TAIWAN SEMICONDUCT.MANUFACT.CO Reg.Shs (Spons.ADRs)/5 TA 10 DR	8,00%
SAMSUNG ELECTRONICS CO. LTD. R.Shs(Sp.GDRs144A/95)25/SW 100 DR	4,31%
Tencent Holdings Ltd. Reg. Shares HD -,00002	2,72%
Fuji Electric Co. Ltd. Registered Shares o.N.	1,62%
TOYOTA MOTOR CORP. Registered Shares o.N.	1,61%
Mizuho Financial Group Inc. Registered Shares o.N.	1,54%
Alibaba Group Holding Ltd. Registered Shares o.N.	1,51%
Mitsubishi UFJ Finl Grp Inc. Registered Shares o.N.	1,47%
Chungghwa Telecom Co. Ltd. R.Shs(Sp.ADRs New 11)/10 TA 10 DR	1,36%
HITACHI LTD. Registered Shares o.N.	1,34%

Länder

Japan	42,42%
Taiwan	11,08%
Kaiman Inseln	8,98%
Südkorea	7,21%
Indien	6,02%
China	5,41%
Malaysia	3,48%
Brasilien	3,15%
Südafrika	1,86%
Hongkong	1,53%
Sonstige	8,86%

Sektoren

Technologie	24,62%
Finanzwesen	21,00%
Industrie	12,26%
Gebrauchsgüter	11,56%
Kommunikation	10,67%
Rohstoffe	6,09%
Gesundheitswesen	5,45%
Basiskonsumgüter	5,21%
Immobilien	1,77%
Versorgung	0,52%
Sonstige	0,85%

Währungen

JPY	42,46%
USD	32,42%
HKD	15,18%
MYR	3,48%
ZAR	2,43%

Risiken

← Niedrigeres Risiko			Höheres Risiko →			
1	2	3	4	5	6	7



Dieser Risikoindikator beruht auf der Annahme, dass Sie das Produkt 10 Jahre lang halten.

Wenn Sie die Anlage frühzeitig auflösen, kann das tatsächliche Risiko erheblich davon abweichen und Sie erhalten unter Umständen weniger zurück.

Eine umfassende Erläuterung der Risiken erfolgt im Prospekt bzw. in den Informationen für Anleger gemäß § 21 AIFMG unter dem Punkt „Risiko­profil des Fonds“.

Anlagestrategie

Die Tranche ist nur für Versicherungen und Vermögensverwalter vorgesehen, welche die Anlagen für einen Investmentfonds tätigen. Die genannten Investoren unterliegen entweder nicht der inländischen Einkommen- oder Körperschaftsteuer oder es liegen die Voraussetzungen für eine Befreiung gemäß § 94 EStG bzw. für eine Befreiung von der KESt vor. Die Tranche kann pro Investor jeweils nur ab einem nachweislichen Gesamtinvestitionsvolumen von mind. EUR 1.000.000,- in dieser Tranche gezeichnet werden. Der TM Equity EM and Japan ESG investiert mindestens 80% des Fondsvermögens in Anlagen, die zur Erfüllung ökologischer und/oder sozialer Merkmale verwendet werden und schließt Anlagen in Unternehmen, die in Artikel 12 Abs 1 lit a bis g CDR (EU) 2020/1818 genannt sind, aus. Der TM Equity EM and Japan ESG ist ein Aktienfonds und strebt als Anlageziel hohen langfristigen Kapitalzuwachs unter Inkaufnahme höherer (kurzfristiger) Risiken an. Für den TM Equity EM and Japan ESG wird überwiegend, d.h. zu mindestens 51% des Fondsvermögens, in Aktien und aktienähnliche Wertpapiere aus Japan und Schwellenländern in Form von direkt erworbenen Einzeltiteln investiert. Weiters können Geldmarktinstrumente bis zu 49% des Fondsvermögens erworben werden. Sichteinlagen und kündbare Einlagen mit einer Laufzeit von höchstens 12 Monaten dürfen bis zu 20% des Fondsvermögens eingesetzt werden. Anteile an Investmentfonds (OGAW, OGA) werden derzeit nicht eingesetzt. Der Fonds verfolgt eine aktive Managementstrategie ohne Bezugnahme auf einen Referenzwert. Derivate dürfen zur Absicherung und als Teil der Anlagestrategie eingesetzt werden.

Der Fonds weist aufgrund der Zusammensetzung des Portfolios bzw. der verwendeten Portfoliomanagementtechniken unter Umständen eine erhöhte Volatilität auf, d.h. die Anteilswerte können auch innerhalb kurzer Zeiträume großen Schwankungen nach oben und nach unten ausgesetzt sein.

Rechtliche Hinweise

Werbemitteilung der Gutmann KAG, Schwarzenbergplatz 16, 1010 Wien: Diese stellt kein verbindliches Vertrags- oder rechtlich vorgeschriebenes Informationsdokument dar. Lesen Sie den Prospekt bzw. die Informationen gemäß § 21 AIFMG und das Basisinformationsblatt (BIB) gem. Verordnung (EU) Nr. 1286/2014, bevor Sie eine endgültige Anlageentscheidung treffen. Die Anlage in Investmentfonds ist Marktrisiken unterworfen. Das Basisinformationsblatt (BIB) sowie der Prospekt bzw. die Informationen für Anleger gemäß § 21 AIFMG stehen den Interessenten in der aktuellen Fassung bei der Gutmann KAG und der Bank Gutmann AG,

Gutmann

beide Schwarzenbergplatz 16, 1010 Wien, Österreich und auf der Website www.gutmannfonds.at in deutscher Sprache kostenlos zur Verfügung. Weiterführende Angaben zu den wesentlichen Risiken des Fonds finden Sie im Basisinformationsblatt (BIB) sowie dem veröffentlichten Prospekt bzw. den Informationen für Anleger gemäß § 21 AIFMG unter dem Punkt „Risikoprofil des Fonds“. Diese Unterlage ist weder ein Angebot noch eine Einladung zur Angebotsstellung zum Kauf oder Verkauf von Wertpapieren. Diese Information wurde von der Gutmann KAG, Schwarzenbergplatz 16, 1010 Wien erstellt. Gutmann KAG weist ausdrücklich darauf hin, dass diese Unterlage ausschließlich für den persönlichen Gebrauch und nur zur Information dienen soll. Eine Veröffentlichung, Vervielfältigung oder Weitergabe ist ohne die Zustimmung der Gutmann KAG untersagt. Informationen zu Anlegerrechten sind unter <https://www.gutmannfonds.at/gfs> sowie auf Anfrage bei der Gutmann KAG und der Bank Gutmann AG in deutscher Sprache erhältlich. Angaben zur Offenlegungspflicht gemäß § 25 MedienG sind unter <https://www.gutmannfonds.at/impressum> auffindbar. Weiterführende Informationen über die nachhaltigkeitsrelevanten Aspekte des Fonds finden Sie auf der Website <https://www.gutmannfonds.at/gfs>.