

Factsheet

Investmentfonds	Gutmann Core Equities
ISIN	AT0000A2D7P2
Bericht per	31.03.2026
Fokus	Aktien

Eckdaten des Fonds

Fondsmanager	Gutmann KAG
Ertragstyp / Ausschüttung per	Thesaurierend / 15.02.
Ausgabeaufschlag max.	4,0%
Verwaltungsgebühren und sonstige Verwaltungs- oder Betriebskosten gem. BIB	1,7%
SFDR Klassifizierung	ART8
Wirtschaftsjahresende	31.12.
Vertriebszulassung	AT / DE
Volumen des Fonds in Fondswährung EUR	405.798.161,6
Volumen der Anteilsklasse in Tranchenwährung EUR	46.138.086,0

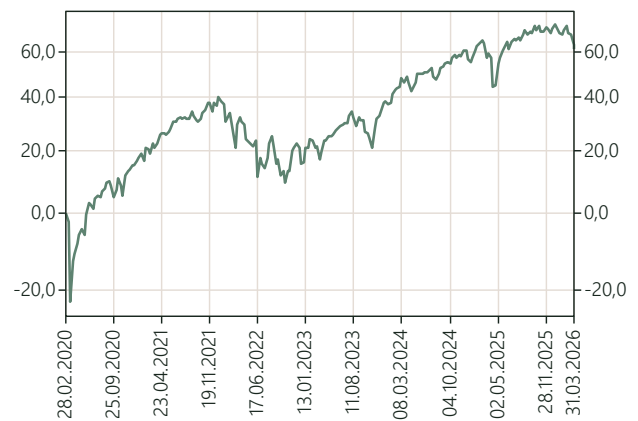
Die frühere Wertentwicklung lässt nicht auf künftige Renditen schließen.

Performance	in EUR	p.a.*
Seit Monatsultimo	-6,15%	
Seit Jahresanfang	-6,04%	
Letzten zwölf Monate	3,02%	
Letzten drei Jahre	32,32%	9,78%
Letzten fünf Jahre	31,47%	5,62%
Seit Auflage (28.02.2020)	61,20%	8,16%

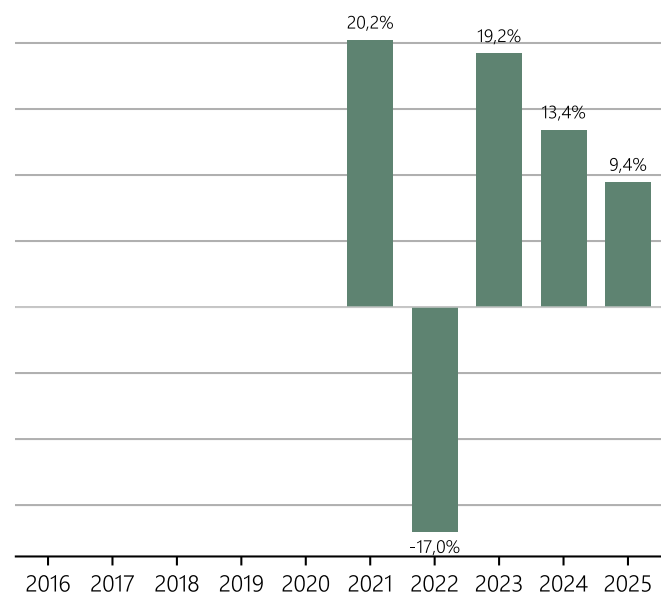
* jährlicher Durchschnitt

Ausgabe- und Rücknahmespesen werden in den Performedaten nicht mitberücksichtigt. Performanceberechnung Gutmann KAG. Die Performance ist in EUR dargestellt. Infolge von Währungsschwankungen kann die Rendite für Anleger mit einer anderen Referenzwährung steigen oder fallen. Alle Angaben sind ohne Gewähr. Berechnungs- oder Rechenfehler und Irrtum vorbehalten.

Performance seit Auflage in EUR



Jährliche Performance in EUR



Die größten Positionen

TotalEnergies SE Actions au Porteur EO 2,50	2,69%
AKAMAI TECHNOLOGIES INC. Registered Shares DL -,01	2,42%
VERIZON COMMUNICATIONS INC. Registered Shares DL -,10	2,41%
Marvell Technology Inc. Registered Shares DL -,002	2,37%
BASF SE Namens-Aktien o.N.	2,37%
DEUTSCHE TELEKOM AG NAMENS-AKTIEN O.N.	2,37%
Linde plc Registered Shares EO -,001	2,33%
Hannover Rück SE NAMENS-AKTIEN O.N.	2,29%
JOHNSON & JOHNSON Registered Shares DL 1	2,28%
FASTENAL CO. Registered Shares DL -,01	2,22%

Länder

U.S.A	60,68%
Deutschland	10,78%
Irland	8,62%
Frankreich	6,58%
Schweiz	4,04%
Finnland	3,86%
Niederlande	2,12%
Japan	1,91%

Sektoren

Technologie	24,85%
Gesundheitswesen	15,86%
Finanzwesen	15,83%
Industrie	12,83%
Kommunikation	9,88%
Gebrauchsgüter	7,63%
Rohstoffe	4,70%
Basiskonsumgüter	4,31%
Energie	2,69%

Währungen

EUR	91,16%
USD	4,57%
JPY	1,92%
SEK	1,85%
CHF	0,50%

Risiken

← Niedrigeres Risiko			Höheres Risiko →			
1	2	3	4	5	6	7



Dieser Risikoindikator beruht auf der Annahme, dass Sie das Produkt 10 Jahre lang halten. Wenn Sie die Anlage frühzeitig auflösen, kann das tatsächliche Risiko erheblich davon abweichen und Sie erhalten unter Umständen weniger zurück.

Eine umfassende Erläuterung der Risiken erfolgt im Prospekt bzw. in den Informationen für Anleger gemäß § 21 AIFMG unter dem Punkt „Risikoprofil des Fonds“.

Anlagestrategie

Bei dieser Anteilsgattung handelt es sich um eine währungsgesicherte Tranche (H). Der Gutmann Core Equities investiert in internationale Aktien mit den Schwerpunkten Europa und USA. Die Aktienauswahl erfolgt aktiv aufgrund von fundamentalen und /oder technischen Faktoren. Dabei wird schwerpunktmäßig in großkapitalisierte Werte veranlagt. Der Fonds verfolgt eine aktive Managementstrategie ohne Bezugnahme auf einen Referenzwert.

Der Fonds weist aufgrund der Zusammensetzung des Portfolios bzw. der verwendeten Portfoliomanagementtechniken unter Umständen eine erhöhte Volatilität auf, d.h. die Anteilswerte können auch innerhalb kurzer Zeiträume großen Schwankungen nach oben und nach unten ausgesetzt sein.

Rechtliche Hinweise

Werbemitteilung der Gutmann KAG, Schwarzenbergplatz 16, 1010 Wien: Diese stellt kein verbindliches Vertrags- oder rechtlich vorgeschriebenes Informationsdokument dar. Lesen Sie den Prospekt bzw. die Informationen gemäß § 21 AIFMG und das Basisinformationsblatt (BIB) gem. Verordnung (EU) Nr. 1286/2014, bevor Sie eine endgültige Anlageentscheidung treffen. Die Anlage in Investmentfonds ist Marktrisiken unterworfen. Das Basisinformationsblatt (BIB) sowie der Prospekt bzw. die Informationen für Anleger gemäß § 21 AIFMG stehen den Interessenten in der aktuellen Fassung bei der Gutmann KAG und der Bank Gutmann AG, beide Schwarzenbergplatz 16, 1010 Wien, Österreich und auf der Website www.gutmannfonds.at sowie bei der deutschen Informationsstelle Dkfm. Christian Ebner, Rechtsanwalt, Theresienhöhe 6a, 80339 München in deutscher Sprache kostenlos zur Verfügung. Weiterführende Angaben zu den wesentlichen Risiken des Fonds finden Sie im Basisinformationsblatt (BIB) sowie dem veröffentlichten Prospekt bzw. den Informationen für Anleger gemäß § 21 AIFMG unter dem Punkt „Risikoprofil des Fonds“. Diese Unterlage ist weder ein Angebot noch eine Einladung zur Angebotsstellung zum Kauf oder Verkauf von Wertpapieren. Diese Information wurde von der Gutmann KAG, Schwarzenbergplatz 16, 1010 Wien erstellt. Gutmann KAG weist ausdrücklich darauf hin, dass diese Unterlage ausschließlich für den persönlichen Gebrauch und nur zur Information dienen soll. Eine Veröffentlichung, Vervielfältigung oder Weitergabe ist ohne die Zustimmung der Gutmann KAG untersagt. Informationen zu Anlegerrechten sind unter <https://www.gutmannfonds.at/gfs> sowie auf Anfrage bei der Gutmann KAG und der Bank Gutmann AG in deutscher Sprache erhältlich. Angaben zur Offenlegungspflicht gemäß § 25 MedienG sind unter <https://www.gutmannfonds.at/impressum> auffindbar. Der Vertrieb von Anteilen des Fonds wurde in Deutschland der Bundesanstalt für Finanzdienstleistungsaufsicht (BaFin) angezeigt. Die Gutmann KAG kann die getroffenen Vorkehrungen für den Vertrieb der Anteile in Deutschland unter Einhaltung der Vorgaben gemäß Artikel 93 a der Richtlinie 2009/65/EG widerrufen. Weiterführende Informationen über die nachhaltigkeitsrelevanten Aspekte des Fonds finden Sie auf der Website <https://www.gutmannfonds.at/gfs>.