

Factsheet

| | |
|-----------------|-------------------------------------|
| Investmentfonds | Gutmann Eastern Europe Bonds |
| ISIN | AT0000A0PEV6 |
| Bericht per | 31.01.2026 |
| Fokus | Anleihen |

Eckdaten des Fonds

| | |
|--|-----------------------|
| Fondsmanager | Gutmann KAG |
| Ertragstyp / Ausschüttung per | Ausschüttend / 01.03. |
| Ausgabeaufschlag max. | 2,0% |
| Verwaltungsgebühren und sonstige Verwaltungs- oder Betriebskosten gem. BIB | 0,9% |
| SFDR Klassifizierung | ART8 |
| Wirtschaftsjahresende | 31.12. |
| Vertriebszulassung | AT |
| Volumen des Fonds in Fondswährung EUR | 38.783.802,7 |
| Volumen der Anteilsklasse in Tranchenwährung CZK | 441.411,8 |

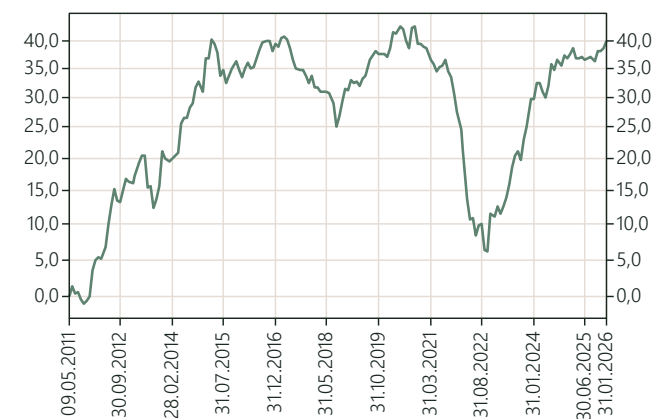
Die frühere Wertentwicklung lässt nicht auf künftige Renditen schließen.

| Performance | in CZK | p.a.* |
|---------------------------|--------|-------|
| Seit Monatsultimo | 1,02% | |
| Seit Jahresanfang | 1,02% | |
| Letzten zwölf Monate | 1,73% | |
| Letzten drei Jahre | 24,37% | 7,53% |
| Letzten fünf Jahre | 0,83% | 0,16% |
| Letzten zehn Jahre | 4,86% | 0,48% |
| Seit Auflage (09.05.2011) | 40,05% | 2,31% |

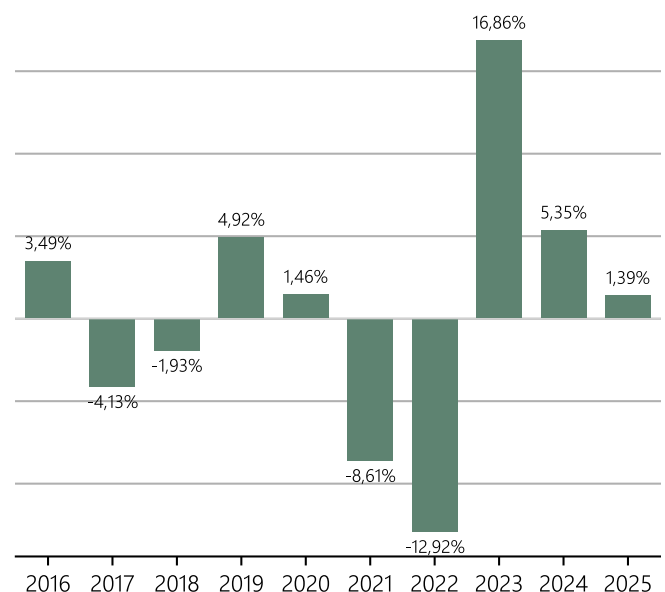
* jährlicher Durchschnitt

Ausgabe- und Rücknahmespesen werden in den Performancedaten nicht mitberücksichtigt. Performanceberechnung Gutmann KAG. Die Performance ist in CZK dargestellt. Infolge von Währungsschwankungen kann die Rendite für Anleger mit einer anderen Referenzwährung steigen oder fallen. Alle Angaben sind ohne Gewähr. Berechnungs- oder Rechenfehler und Irrtum vorbehalten.

Performance seit Auflage in CZK



Jährliche Performance in CZK



Die größten Schuldner

| | |
|--------------------------------|--------|
| Tschechien | 21,55% |
| Polen | 16,33% |
| Ungarn | 13,31% |
| European Investment Bank (EIB) | 9,96% |
| Rumänien | 7,39% |

Restlaufzeitenanalyse

| | |
|--------------------|--------|
| 0,0 bis 1,0 Jahre | 11,29% |
| 1,0 bis 3,0 Jahre | 11,42% |
| 3,0 bis 5,0 Jahre | 35,15% |
| 5,0 bis 7,0 Jahre | 21,21% |
| 7,0 bis 10,0 Jahre | 15,15% |
| über 10,0 Jahre | 5,87% |
| Sonstige | -0,09% |

Risiken

| | | | | | | |
|----------------------|---|---|------------------|---|---|---|
| ← Niedrigeres Risiko | | | Höheres Risiko → | | | |
| 1 | 2 | 3 | 4 | 5 | 6 | 7 |



Dieser Risikoindikator beruht auf der Annahme, dass Sie das Produkt 5 Jahre lang halten. Wenn Sie die Anlage frühzeitig auflösen, kann das tatsächliche Risiko erheblich davon abweichen und Sie erhalten unter Umständen weniger zurück.

Eine umfassende Erläuterung der Risiken erfolgt im Prospekt bzw. in den Informationen für Anleger gemäß § 21 AIFMG unter dem Punkt „Risikoprofil des Fonds“.

Anlagestrategie

Der Gutmann Eastern Europe Bonds investiert überwiegend in Anleihen osteuropäischer Emittenten. Daneben können andere Staats- und Unternehmensanleihen internationaler Emittenten erworben werden. Für das Portfolio wird eine durchschnittliche Duration von bis zu 6 Jahren angestrebt. Die für den Fonds zu erwerbenden Anleihen und Geldmarktinstrumente unterliegen keinen Einschränkungen hinsichtlich deren Ratings. Für das durchschnittliche Rating von direkt erworbenen Anleihen und Geldmarktinstrumenten wird ein Investment Grade Rating angestrebt. Der Fonds verfolgt eine aktive Managementstrategie ohne Bezugnahme auf einen Referenzwert.

Bezugnehmend auf die durch die FMA genehmigten Fondsbestimmungen wird darauf hingewiesen, dass für den Gutmann Eastern Europe Bonds Wertpapiere oder Geldmarktinstrumente folgender Emittenten zu mehr als 35% des Fondsvermögens erworben werden dürfen, sofern die Veranlagung des Fondsvermögens zumindest in sechs verschiedenen Emissionen erfolgt, wobei die Veranlagung in ein und derselben Emission 30% des Fondsvermögens nicht überschreiten darf: Russische Föderation, Republik Tschechien, Republik Polen, Republik Ungarn, Republik Türkei.

Rechtliche Hinweise

Werbemitteilung der Gutmann KAG, Schwarzenbergplatz 16, 1010 Wien: Diese stellt kein verbindliches Vertrags- oder rechtlich vorgeschriebenes Informationsdokument dar. Lesen Sie den Prospekt bzw. die Informationen gemäß § 21 AIFMG und das Basisinformationsblatt (BIB) gem. Verordnung (EU) Nr. 1286/2014, bevor Sie eine endgültige Anlageentscheidung treffen. Die Anlage in Investmentfonds ist Marktrisiken unterworfen. Das Basisinformationsblatt (BIB) sowie der Prospekt bzw. die Informationen für Anleger gemäß § 21 AIFMG stehen den Interessenten in der aktuellen Fassung bei der Gutmann KAG und der Bank Gutmann AG, beide Schwarzenbergplatz 16, 1010 Wien, Österreich und auf der Website www.gutmannfonds.at in deutscher Sprache kostenlos zur Verfügung. Weiterführende Angaben zu den wesentlichen Risiken des Fonds finden Sie im Basisinformationsblatt (BIB) sowie dem veröffentlichten Prospekt bzw. den Informationen für Anleger gemäß § 21 AIFMG unter dem Punkt „Risikoprofil des Fonds“. Diese Unterlage ist weder ein Angebot noch eine Einladung zur Angebotsstellung zum Kauf oder Verkauf von Wertpapieren. Diese Information wurde von der Gutmann KAG, Schwarzenbergplatz 16, 1010 Wien erstellt. Gutmann KAG weist ausdrücklich darauf hin, dass diese Unterlage ausschließlich für den persönlichen Gebrauch und nur zur Information dienen soll. Eine Veröffentlichung, Vervielfältigung oder Weitergabe ist ohne die Zustimmung der Gutmann KAG untersagt. Informationen zu Anlegerrechten sind unter <https://www.gutmannfonds.at/gfs> sowie auf Anfrage bei der Gutmann KAG und der Bank Gutmann AG in deutscher Sprache erhältlich. Angaben zur Offenlegungspflicht gemäß § 25 MedienG sind unter <https://www.gutmannfonds.at/impressum> auffindbar. Weiterführende Informationen über die nachhaltigkeitsrelevanten Aspekte des Fonds finden Sie auf der Website <https://www.gutmannfonds.at/gfs>.