

Factsheet

Investmentfonds	Gutmann Investor USD 20
ISIN	AT0000A1EZK6
Bericht per	31.03.2026
Fokus	Gemischt

Eckdaten des Fonds

Fondsmanager	Gutmann KAG / Berater: Infanger Investment Technology
Ertragstyp / Ausschüttung per	Thesaurierend / 01.09.
Ausgabeaufschlag max.	3,0%
Verwaltungsgebühren und sonstige Verwaltungs- oder Betriebskosten gem. BIB	1,3%
SFDR Klassifizierung	ART6
Wirtschaftsjahresende	30.06.
Vertriebszulassung	AT
Volumen des Fonds in Fondswährung USD	14.367.522,9
Volumen der Anteilsklasse in Tranchenwährung USD	14.367.522,9

Die frühere Wertentwicklung lässt nicht auf künftige Renditen schließen.

Performance	in USD	p.a.*
Seit Monatsultimo	-4,65%	
Seit Jahresanfang	-3,03%	
Letzten zwölf Monate	5,29%	
Letzten drei Jahre	7,35%	2,39%
Letzten fünf Jahre	-1,41%	-0,28%
Letzten zehn Jahre	33,81%	2,95%
Seit Auflage (24.09.2015)	38,88%	3,17%

* jährlicher Durchschnitt

Bis 2022 war der Fonds anders ausgestaltet, sodass die Wertentwicklung unter Umständen erzielt wurde, die nicht mehr gegeben sind.

Ausgabe- und Rücknahmespesen werden in den Performancedaten nicht mitberücksichtigt. Performanceberechnung Gutmann KAG. Die Performance ist in USD dargestellt. Infolge von Währungsschwankungen kann die Rendite für Anleger mit einer anderen Referenzwährung steigen oder fallen. Alle Angaben sind ohne Gewähr. Berechnungs- oder Rechenfehler und Irrtum vorbehalten.

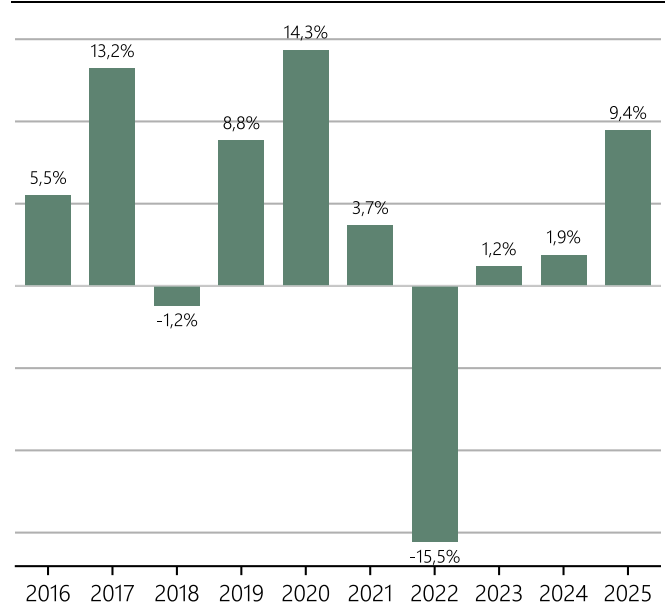
Monatliche Allokation

Anleihen	71,67%
Aktien	28,24%
Konten und Geldmarkt	0,22%

Performance seit Auflage in USD



Jährliche Performance in USD



Risiken

	← Niedrigeres Risiko						Höheres Risiko →
1	2	3	4	5	6	7	



**Dieser Risikoindikator beruht auf der Annahme, dass Sie das Produkt 4 Jahre lang halten.
Wenn Sie die Anlage frühzeitig auflösen, kann das tatsächliche Risiko erheblich davon abweichen und Sie erhalten unter Umständen weniger zurück.**

Eine umfassende Erläuterung der Risiken erfolgt im Prospekt bzw. in den Informationen für Anleger gemäß § 21 AIFMG unter dem Punkt „Risikoprofil des Fonds“.

Anlagestrategie

Der Gutmann Investor USD 20 ist ein gemischter Fonds der darauf ausgerichtet ist, unter Berücksichtigung der Sicherheit des Kapitals laufende Erträge sowie Kapitalzuwachs zu erwirtschaften. Für den Gutmann Investor USD 20 werden direkt oder indirekt über andere Investmentfonds oder derivative Instrumente bis zu 100% des Fondsvermögens internationale Schuldverschreibungen und sonstige verbrieftete Schuldtitel sowie, ausgehend von einer neutralen Gewichtung von 20% bis zu 40% des Fondsvermögens internationale Aktien und Aktien gleichwertige Wertpapiere erworben. Die Veranlagung des Investmentfonds erfolgt zu mindestens 51% des Fondsvermögens in USD-denominierte Vermögenswerte. Weiters werden Geldmarktinstrumente sowie Sichteinlagen und kündbare Einlagen mit einer Laufzeit von höchstens 12 Monaten erworben. Bis zu jeweils 10% des Fondsvermögens können auch Organismen für gemeinsame Anlagen gemäß § 166 Abs 1 Z 3 InvFG sowie Immobilienfonds erworben werden. Die Subfonds werden kontinuierlich nach quantitativen und qualitativen Kriterien ausgewählt. Eine Spezialisierung im Hinblick auf bestimmte Branchen, geographische Gebiete, sonstige Marktsegmente oder Anlageklassen liegt grundsätzlich nicht vor, wobei eine Schwerpunktsetzung jedoch nicht ausgeschlossen ist. Die für den Fonds zu erwerbenden Anleihen unterliegen keinen Einschränkungen in Bezug auf die Emittenten (Staaten, Unternehmen sowie andere Stellen) oder das Rating. Der Fonds verfolgt eine aktive Managementstrategie ohne Bezugnahme auf einen Referenzwert. Derivate dürfen zur Absicherung und als Teil der Anlagestrategie eingesetzt werden.

Es kann hauptsächlich in Anlageinstrumente, die keine Wertpapiere oder Geldmarktinstrumente sind, investiert werden.

Bezugnehmend auf die durch die FMA genehmigten Fondsbestimmungen wird darauf hingewiesen, dass für den Gutmann Investor USD 20 Wertpapiere oder Geldmarktinstrumente folgender Emittenten zu mehr als 35% des Fondsvermögens erworben werden dürfen, sofern die Veranlagung des Fondsvermögens zumindest in sechs verschiedenen Emissionen erfolgt, wobei die Veranlagung in ein und derselben Emission 30% des Fondsvermögens nicht überschreiten darf: Vereinigte Staaten von Amerika.

Rechtliche Hinweise

Werbemitteilung der Gutmann KAG, Schwarzenbergplatz 16, 1010 Wien: Diese stellt kein verbindliches Vertrags- oder rechtlich vorgeschriebenes Informationsdokument dar. Lesen Sie den Prospekt bzw. die Informationen gemäß § 21 AIFMG und das Basisinformationsblatt (BIB) gem. Verordnung (EU) Nr. 1286/2014, bevor Sie eine endgültige Anlageentscheidung treffen. Die Anlage in Investmentfonds ist Marktrisiken unterworfen. Das Basisinformationsblatt (BIB) sowie der Prospekt bzw. die Informationen für Anleger gemäß § 21 AIFMG stehen den Interessenten in der aktuellen Fassung bei der Gutmann KAG und der Bank Gutmann AG, beide Schwarzenbergplatz 16, 1010 Wien, Österreich und auf der Website www.gutmannfonds.at in deutscher Sprache kostenlos zur Verfügung. Weiterführende Angaben zu den wesentlichen Risiken des Fonds finden Sie im Basisinformationsblatt (BIB) sowie dem veröffentlichten Prospekt bzw. den Informationen für Anleger gemäß § 21 AIFMG unter dem Punkt „Risikoprofil des Fonds“. Diese Unterlage ist weder ein Angebot noch eine Einladung zur Angebotsstellung zum Kauf oder Verkauf von Wertpapieren. Diese Information wurde von der Gutmann KAG, Schwarzenbergplatz 16, 1010 Wien erstellt. Gutmann KAG weist ausdrücklich darauf hin, dass diese Unterlage ausschließlich für den persönlichen Gebrauch und nur zur Information dienen soll. Eine Veröffentlichung, Vervielfältigung oder Weitergabe ist ohne die Zustimmung der Gutmann KAG untersagt. Informationen zu Anlegerrechten sind unter <https://www.gutmannfonds.at/gfs> sowie auf Anfrage bei der Gutmann KAG und der Bank Gutmann AG in deutscher Sprache erhältlich. Angaben zur Offenlegungspflicht gemäß § 25 MedienG sind unter <https://www.gutmannfonds.at/impressum> auffindbar.