

Factsheet

Investmentfonds	Gutmann International Bonds
ISIN	AT0000856810
Bericht per	31.03.2026
Fokus	Anleihen

Eckdaten des Fonds

Fondsmanager	Gutmann KAG
Ertragstyp / Ausschüttung per	Ausschüttend / 15.12.
Ausgabeaufschlag max.	3,0%
Verwaltungsgebühren und sonstige Verwaltungs- oder Betriebskosten gem. BIB	1,1%
SFDR Klassifizierung	ART8
Wirtschaftsjahresende	31.10.
Vertriebszulassung	AT / DE
Volumen des Fonds in Fondswährung EUR	37.365.082,9
Volumen der Anteilsklasse in Tranchenwährung EUR	33.615.682,2

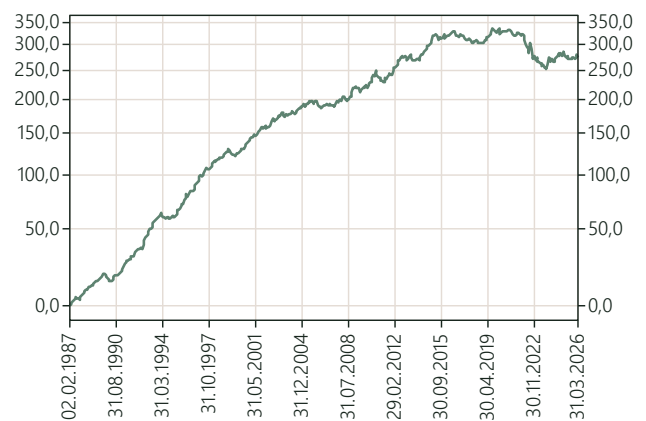
Die frühere Wertentwicklung lässt nicht auf künftige Renditen schließen.

Performance	in EUR	p.a.*
Seit Monatsultimo	-1,55%	
Seit Jahresanfang	0,45%	
Letzten zwölf Monate	-1,09%	
Letzten drei Jahre	2,25%	0,74%
Letzten fünf Jahre	-11,67%	-2,45%
Letzten zehn Jahre	-11,01%	-1,16%
Seit Auflage (02.02.1987)	274,36%	3,43%

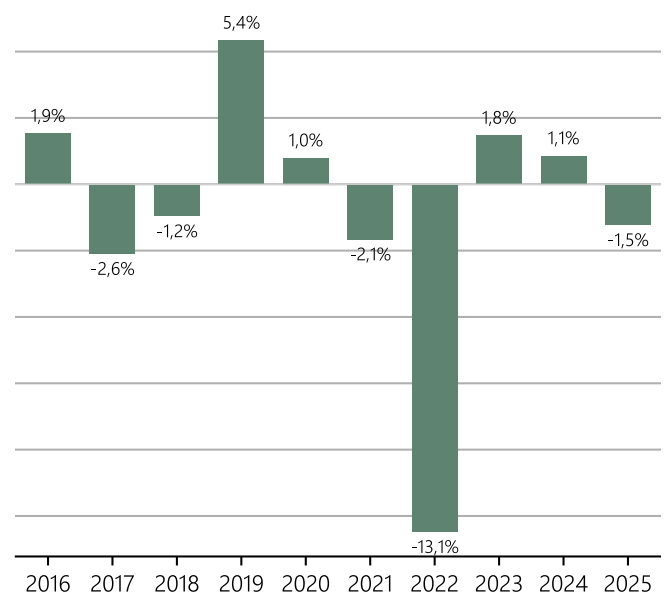
* jährlicher Durchschnitt

Ausgabe- und Rücknahmespesen werden in den Performancedaten nicht mitberücksichtigt. Performanceberechnung Gutmann KAG. Die Performance ist in EUR dargestellt. Infolge von Währungsschwankungen kann die Rendite für Anleger mit einer anderen Referenzwährung steigen oder fallen. Alle Angaben sind ohne Gewähr. Berechnungs- oder Rechenfehler und Irrtum vorbehalten.

Performance seit Auflage in EUR



Jährliche Performance in EUR



Die größten Schuldner

U.S.A	11,23%
Großbritannien und Nord-Irland, Vereinigtes Königreich	10,86%
Australia, Commonwealth of...	6,82%
Canada, Government of...	6,38%
Neuseeland	5,68%

Restlaufzeitenanalyse

0,0 bis 1,0 Jahre	7,15%
1,0 bis 3,0 Jahre	23,42%
3,0 bis 5,0 Jahre	24,60%
5,0 bis 7,0 Jahre	18,36%
7,0 bis 10,0 Jahre	12,76%
über 10,0 Jahre	13,82%
Sonstige	-0,10%

Risiken

← Niedrigeres Risiko			Höheres Risiko →			
1	2	3	4	5	6	7



Dieser Risikoindikator beruht auf der Annahme, dass Sie das Produkt 4 Jahre lang halten. Wenn Sie die Anlage frühzeitig auflösen, kann das tatsächliche Risiko erheblich davon abweichen und Sie erhalten unter Umständen weniger zurück.

Eine umfassende Erläuterung der Risiken erfolgt im Prospekt bzw. in den Informationen für Anleger gemäß § 21 AIFMG unter dem Punkt „Risikoprofil des Fonds“.

Anlagestrategie

Der Gutmann International Bonds investiert in internationale Anleihen. Das Anlageuniversum umfasst neben klassischen Staatsanleihen unter anderem auch Unternehmensanleihen, Pfandbriefe, Asset Backed und Mortgage Backed Securities sowie Anleihen anderer Stellen. Bezüglich des Ratings bestehen keine Einschränkungen. Es können sowohl auf Euro lautende Anleihen als auch Fremdwährungsanleihen erworben werden. Der Fonds verfolgt eine aktive Managementstrategie ohne Bezugnahme auf einen Referenzwert.

Rechtliche Hinweise

Werbemitteilung der Gutmann KAG, Schwarzenbergplatz 16, 1010 Wien: Diese stellt kein verbindliches Vertrags- oder rechtlich vorgeschriebenes Informationsdokument dar. Lesen Sie den Prospekt bzw. die Informationen gemäß § 21 AIFMG und das Basisinformationsblatt (BIB) gem. Verordnung (EU) Nr. 1286/2014, bevor Sie eine endgültige Anlageentscheidung treffen. Die Anlage in Investmentfonds ist Marktrisiken unterworfen. Das Basisinformationsblatt (BIB) sowie der Prospekt bzw. die Informationen für Anleger gemäß § 21 AIFMG stehen den Interessenten in der aktuellen Fassung bei der Gutmann KAG und der Bank Gutmann AG, beide Schwarzenbergplatz 16, 1010 Wien, Österreich und auf der Website www.gutmannfonds.at sowie bei der deutschen Informationsstelle Dkfm. Christian Ebner, Rechtsanwalt, Theresienhöhe 6a, 80339 München in deutscher Sprache kostenlos zur Verfügung. Weiterführende Angaben zu den wesentlichen Risiken des Fonds finden Sie im Basisinformationsblatt (BIB) sowie dem veröffentlichten Prospekt bzw. den Informationen für Anleger gemäß § 21 AIFMG unter dem Punkt „Risikoprofil des Fonds“. Diese Unterlage ist weder ein Angebot noch eine Einladung zur Angebotsstellung zum Kauf oder Verkauf von Wertpapieren. Diese Information wurde von der Gutmann KAG, Schwarzenbergplatz 16, 1010 Wien erstellt. Gutmann KAG weist ausdrücklich darauf hin, dass diese Unterlage ausschließlich für den persönlichen Gebrauch und nur zur Information dienen soll. Eine Veröffentlichung, Vervielfältigung oder Weitergabe ist ohne die Zustimmung der Gutmann KAG untersagt. Informationen zu Anlegerrechten sind unter <https://www.gutmannfonds.at/gfs> sowie auf Anfrage bei der Gutmann KAG und der Bank Gutmann AG in deutscher Sprache erhältlich. Angaben zur Offenlegungspflicht gemäß § 25 MedienG sind unter <https://www.gutmannfonds.at/impressum> auffindbar. Der Vertrieb von Anteilen des Fonds wurde in Deutschland der Bundesanstalt für Finanzdienstleistungsaufsicht (BaFin) angezeigt. Die Gutmann KAG kann die getroffenen Vorkehrungen für den Vertrieb der Anteile in Deutschland unter Einhaltung der Vorgaben gemäß Artikel 93 a der Richtlinie 2009/65/EG widerrufen. Weiterführende Informationen über die nachhaltigkeitsrelevanten Aspekte des Fonds finden Sie auf der Website <https://www.gutmannfonds.at/gfs>.