

## Factsheet

Investmentfonds	<b>Global Equity Value Select</b>
ISIN	AT0000A010J2
Bericht per	31.03.2026
Fokus	Aktien

### Eckdaten des Fonds

Fondsmanager	Schneider, Walter & Kollegen Vermögensverwaltung
Ertragstyp / Ausschüttung per	Thesaurierend / 01.06.
Ausgabeaufschlag max.	5,0%
Verwaltungsgebühren und sonstige Verwaltungs- oder Betriebskosten gem. BIB	1,8%
SFDR Klassifizierung	ART6
Wirtschaftsjahresende	31.03.
Vertriebszulassung	AT / DE
Volumen des Fonds in Fondswährung EUR	8.461.222,1
Volumen der Anteilsklasse in Tranchenwährung EUR	8.461.222,1

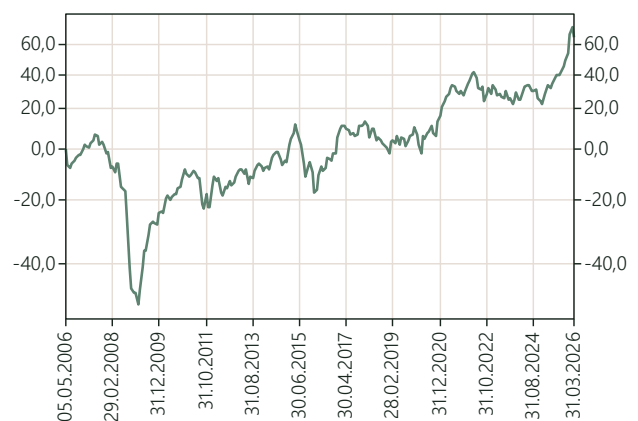
### Die frühere Wertentwicklung lässt nicht auf künftige Renditen schließen.

Performance	in EUR	p.a.*
Seit Monatsultimo	-4,14%	
Seit Jahresanfang	7,88%	
Letzten zwölf Monate	24,41%	
Letzten drei Jahre	29,87%	9,09%
Letzten fünf Jahre	30,94%	5,54%
Letzten zehn Jahre	86,74%	6,44%
Seit Auflage (05.05.2006)	66,03%	2,58%

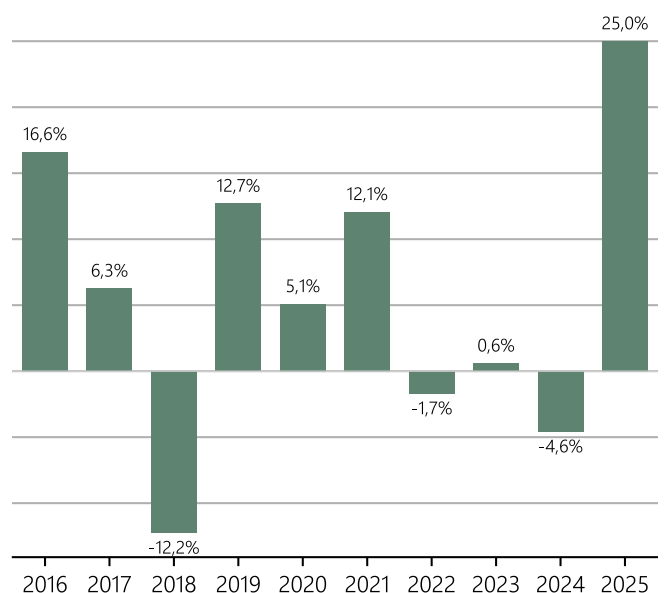
\* jährlicher Durchschnitt

Ausgabe- und Rücknahmespesen werden in den Performancedaten nicht mitberücksichtigt. Performanceberechnung Gutmann KAG. Die Performance ist in EUR dargestellt. Infolge von Währungsschwankungen kann die Rendite für Anleger mit einer anderen Referenzwährung steigen oder fallen. Alle Angaben sind ohne Gewähr. Berechnungs- oder Rechenfehler und Irrtum vorbehalten.

### Performance seit Auflage in EUR



### Jährliche Performance in EUR



## Die größten Positionen

Konten und Geldmarkt	15,01%
PetroChina Co. Ltd. Registered Shares H YC 1	4,83%
RIO TINTO PLC Registered Shares LS -,10	4,15%
Oversea-Chinese Bnkg Corp.Ltd. Registered Shares SD -,50	3,80%
PALFINGER AG AKTIEN O.N.	3,60%
Yara International ASA Navne-Aksjer NK 1,70	3,25%
Newmont Corp. Registered Shares DL 1,60	3,23%
SAMSUNG ELECTRONICS CO. LTD.	3,18%
R.Shs(NV)Pf(GDR144A)/25 SW 100 DR	3,18%
Hannover Rück SE NAMENS-AKTIEN O.N.	3,14%
Industr. & Commerc.Bk of China Registered Shares H YC 1	3,10%

## Länder

Deutschland	31,64%
Österreich	9,06%
China	7,94%
Großbritannien	6,54%
U.S.A	5,22%
Indien	3,86%
Singapur	3,80%
Norwegen	3,25%
Südkorea	3,18%
Schweiz	2,85%
Sonstige	22,66%

## Sektoren

Rohstoffe	31,07%
Finanzwesen	14,48%
Energie	9,02%
Industrie	6,93%
Basiskonsumgüter	6,00%
Gesundheitswesen	4,82%
Staat	4,49%
Technologie	3,18%
Gebrauchsgüter	2,68%
Aktienfonds	2,40%
Sonstige	14,93%

## Währungen

EUR	56,18%
USD	21,69%
HKD	7,94%
GBP	4,15%
SGD	3,80%

## Risiken

	← Niedrigeres Risiko						Höheres Risiko →
1	2	3	4	5	6	7	



**Dieser Risikoindikator beruht auf der Annahme, dass Sie das Produkt 10 Jahre lang halten.**

**Wenn Sie die Anlage frühzeitig auflösen, kann das tatsächliche Risiko erheblich davon abweichen und Sie erhalten unter Umständen weniger zurück.**

Eine umfassende Erläuterung der Risiken erfolgt im Prospekt bzw. in den Informationen für Anleger gemäß § 21 AIFMG unter dem Punkt „Risikoprofil des Fonds“.

## Anlagestrategie

Der Global Equity Value Select investiert in internationale Aktien. Diese werden nach einem Value-Ansatz selektiert, d.h. wesentliches Kriterium für Anlageentscheidungen ist die Werthaltigkeit eines Unternehmens, beurteilt nach fundamentalen Kriterien. Die Aktienauswahl erfolgt aktiv aufgrund eines Bottom-up-Ansatzes, wobei als Auswahlkriterien die Kontinuität in der unternehmerischen (Ertrags-)Entwicklung, die Stabilität und Ausgewogenheit der Bilanzstrukturen sowie auch die Angemessenheit der Bewertung herangezogen werden. Eine Verringerung der Schwankungsbreite sowie auch Zusatzerträge sollen durch Stillhaltergeschäfte erzielt werden. Durch diese Strategie soll ein im Vergleich zur Assetklasse optimiertes Chancen-Risiko-Profil erreicht werden. Der Fonds verfolgt eine aktive Managementstrategie ohne Bezugnahme auf einen Referenzwert.

## Rechtliche Hinweise

Werbemitteilung der Gutmann KAG, Schwarzenbergplatz 16, 1010 Wien: Diese stellt kein verbindliches Vertrags- oder rechtlich vorgeschriebenes Informationsdokument dar. Lesen Sie den Prospekt bzw. die Informationen gemäß § 21 AIFMG und das Basisinformationsblatt (BIB) gem. Verordnung (EU) Nr. 1286/2014, bevor Sie eine endgültige Anlageentscheidung treffen. Die Anlage in Investmentfonds ist Marktrisiken unterworfen. Das Basisinformationsblatt (BIB) sowie der Prospekt bzw. die Informationen für Anleger gemäß § 21 AIFMG stehen den Interessenten in der aktuellen Fassung bei der Gutmann KAG und der Bank Gutmann AG, beide Schwarzenbergplatz 16, 1010 Wien, Österreich und auf der Website [www.gutmannfonds.at](http://www.gutmannfonds.at) sowie bei der deutschen Informationsstelle Dkfm. Christian Ebner, Rechtsanwalt, Theresienhöhe 6a, 80339 München in deutscher Sprache kostenlos zur Verfügung. Weiterführende Angaben zu den wesentlichen Risiken des Fonds finden Sie im Basisinformationsblatt (BIB) sowie dem veröffentlichten Prospekt bzw. den Informationen für Anleger gemäß § 21 AIFMG unter dem Punkt „Risikoprofil des Fonds“. Diese Unterlage ist weder ein Angebot noch eine Einladung zur Angebotsstellung zum Kauf oder Verkauf von Wertpapieren. Diese Information wurde von der Gutmann KAG, Schwarzenbergplatz 16, 1010 Wien erstellt. Gutmann KAG weist ausdrücklich darauf hin, dass diese Unterlage ausschließlich für den persönlichen Gebrauch und nur zur Information dienen soll. Eine Veröffentlichung, Vervielfältigung oder Weitergabe ist ohne die Zustimmung der Gutmann KAG untersagt. Informationen zu Anlegerrechten sind unter <https://www.gutmannfonds.at/gfs> sowie auf Anfrage bei der Gutmann KAG und der Bank Gutmann AG in deutscher Sprache



erhältlich. Angaben zur Offenlegungspflicht gemäß § 25 MedienG sind unter <https://www.gutmannfonds.at/impressum> auffindbar. Der Vertrieb von Anteilen des Fonds wurde in Deutschland der Bundesanstalt für Finanzdienstleistungsaufsicht (BaFin) angezeigt. Die Gutmann KAG kann die getroffenen Vorkehrungen für den Vertrieb der Anteile in Deutschland unter Einhaltung der Vorgaben gemäß Artikel 93 a der Richtlinie 2009/65/EG widerrufen.