

## Factsheet

Investmentfonds	<b>Gutmann US-Portfolio</b>
ISIN	AT0000495734
Bericht per	31.01.2026
Fokus	Aktien

### Eckdaten des Fonds

Fondsmanager	Gutmann KAG
Ertragstyp / Ausschüttung per	Thesaurierend / 01.12.
Ausgabeaufschlag max.	4,0%
Verwaltungsgebühren und sonstige Verwaltungs- oder Betriebskosten gem. BIB	1,9%
SFDR Klassifizierung	ART8
Wirtschaftsjahresende	30.09.
Vertriebszulassung	AT / DE
Volumen des Fonds in Fondswährung EUR	47.212.776,0
Volumen der Anteilsklasse in Tranchenwährung USD	53.967.739,9

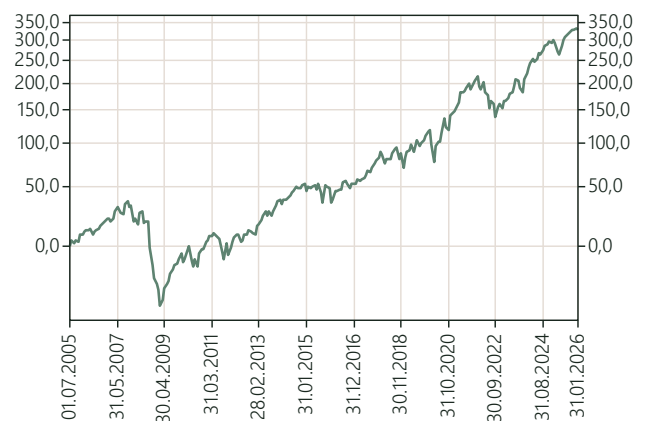
### Die frühere Wertentwicklung lässt nicht auf künftige Renditen schließen.

Performance	in USD	p.a.*
Seit Monatsultimo	-0,28%	
Seit Jahresanfang	-0,28%	
Letzten zwölf Monate	7,11%	
Letzten drei Jahre	61,51%	17,31%
Letzten fünf Jahre	73,45%	11,64%
Letzten zehn Jahre	221,28%	12,37%
Seit Auflage (01.07.2005)	331,22%	7,35%

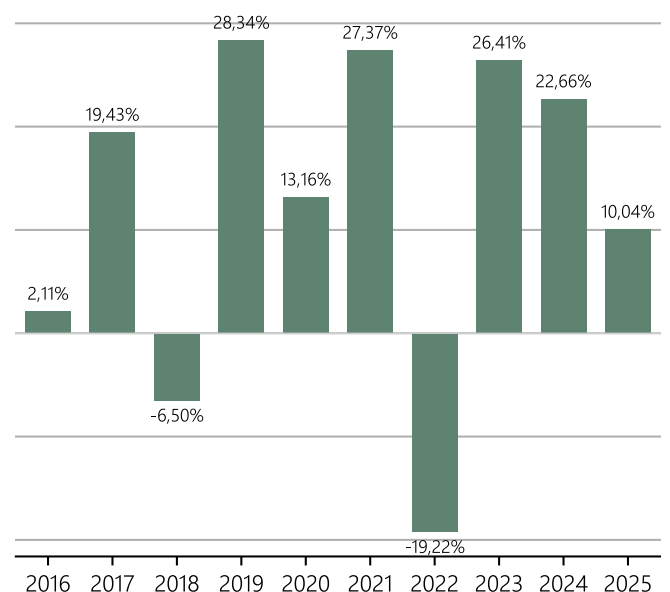
\* jährlicher Durchschnitt

Ausgabe- und Rücknahmespesen werden in den Performancedaten nicht mitberücksichtigt. Performanceberechnung Gutmann KAG. Die Performance ist in USD dargestellt. Infolge von Währungsschwankungen kann die Rendite für Anleger mit einer anderen Referenzwährung steigen oder fallen. Alle Angaben sind ohne Gewähr. Berechnungs- oder Rechenfehler und Irrtum vorbehalten.

### Performance seit Auflage in USD



### Jährliche Performance in USD



### Die größten Positionen

NVIDIA CORP. Registered Shares DL-,001	8,05%
Alphabet Inc. Reg. Shs Cap.Stk Cl. C DL-,001	7,86%
Apple Inc. Registered Shares o.N.	6,89%
MICROSOFT CORP. Registered Shares DL-,00000625	6,17%
AMAZON.COM INC. Registered Shares DL -,01	5,44%
Meta Platforms Inc. Reg.Shares Cl.A DL-,000006	3,36%
JPMorgan Chase & Co. Registered Shares DL 1	2,73%
VISA Inc. Reg. Shares Class A DL -,0001	2,71%
Marathon Petroleum Corp. Registered Shares DL -,01	2,35%
DEERE & CO. Registered Shares DL 1	2,29%

### Sektoren

Technologie	32,37%
Kommunikation	15,01%
Finanzwesen	13,16%
Gebrauchsgüter	10,53%
Gesundheitswesen	10,12%
Industrie	7,79%
Basiskonsumgüter	3,01%
Versorgung	2,87%
Energie	2,35%
Rohstoffe	2,16%
Sonstige	0,62%

### Länder

U.S.A	96,26%
Irland	3,11%
Österreich	0,00%
Schweiz	0,00%
Deutschland	0,00%
Spanien	0,00%
Finnland	0,00%
Frankreich	0,00%
Italien	0,00%
Japan	0,00%
Sonstige	0,62%

### Währungen

USD	99,84%
EUR	0,16%

### Risiken

	← Niedrigeres Risiko						Höheres Risiko →
1	2	3	4	5	6	7	



**Dieser Risikoindikator beruht auf der Annahme, dass Sie das Produkt 10 Jahre lang halten. Wenn Sie die Anlage frühzeitig auflösen, kann das tatsächliche Risiko erheblich davon abweichen und Sie erhalten unter Umständen weniger zurück.**

Eine umfassende Erläuterung der Risiken erfolgt im Prospekt bzw. in den Informationen für Anleger gemäß § 21 AIFMG unter dem Punkt „Risikoprofil des Fonds“.

### Anlagestrategie

Das Gutmann US-Portfolio investiert überwiegend in US-amerikanische Aktien. Die Aktienausswahl erfolgt aktiv aufgrund eines fundamentalen Auswahlverfahrens. Dabei wird überwiegend in Aktien von Unternehmen mit einer Marktkapitalisierung über USD 5 Milliarden veranlagt. Daneben dürfen für das Gutmann US-Portfolio auch Anteile an Investmentfonds bis zu 10% des Fondsvermögens sowie Geldmarktinstrumente erworben werden. Der Fonds verfolgt eine aktive Managementstrategie ohne Bezugnahme auf einen Referenzwert.

**Der Fonds weist aufgrund der Zusammensetzung des Portfolios bzw. der verwendeten Portfoliomanagementtechniken unter Umständen eine erhöhte Volatilität auf, d.h. die Anteilswerte können auch innerhalb kurzer Zeiträume großen Schwankungen nach oben und nach unten ausgesetzt sein.**

### Rechtliche Hinweise

Werbemitteilung der Gutmann KAG, Schwarzenbergplatz 16, 1010 Wien: Diese stellt kein verbindliches Vertrags- oder rechtlich vorgeschriebenes Informationsdokument dar. Lesen Sie den Prospekt bzw. die Informationen gemäß § 21 AIFMG und das Basisinformationsblatt (BIB) gem. Verordnung (EU) Nr. 1286/2014, bevor Sie eine endgültige Anlageentscheidung treffen. Die Anlage in Investmentfonds ist Marktrisiken unterworfen. Das Basisinformationsblatt (BIB) sowie der Prospekt bzw. die Informationen für Anleger gemäß § 21 AIFMG stehen den Interessenten in der aktuellen Fassung bei der Gutmann KAG und der Bank Gutmann AG, beide Schwarzenbergplatz 16, 1010 Wien, Österreich und auf der Website [www.gutmannfonds.at](http://www.gutmannfonds.at) sowie bei der deutschen Informationsstelle Dkfm. Christian Ebner, Rechtsanwalt, Theresienhöhe 6a, 80339 München in deutscher Sprache kostenlos zur Verfügung. Weiterführende Angaben zu den wesentlichen Risiken des Fonds finden Sie im Basisinformationsblatt (BIB) sowie dem veröffentlichten Prospekt bzw. den Informationen für Anleger gemäß § 21 AIFMG unter dem Punkt „Risikoprofil des Fonds“. Diese Unterlage ist weder ein Angebot noch eine Einladung zur Angebotsstellung zum Kauf oder Verkauf von Wertpapieren. Diese Information wurde von der Gutmann KAG, Schwarzenbergplatz 16, 1010 Wien erstellt. Gutmann KAG weist ausdrücklich darauf hin, dass diese Unterlage ausschließlich für den persönlichen Gebrauch und nur zur Information dienen soll. Eine Veröffentlichung, Vervielfältigung oder Weitergabe ist ohne die Zustimmung der Gutmann KAG untersagt. Informationen zu Anlegerrechten sind unter <https://www.gutmannfonds.at/gfs> sowie auf Anfrage bei der Gutmann KAG und der Bank Gutmann AG in deutscher Sprache erhältlich. Angaben zur Offenlegungspflicht gemäß § 25 MedienG sind unter <https://www.gutmannfonds.at/impressum> auffindbar.

Der Vertrieb von Anteilen des Fonds wurde in Deutschland der Bundesanstalt für Finanzdienstleistungsaufsicht (BaFin) angezeigt. Die Gutmann KAG kann die getroffenen Vorkehrungen für den Vertrieb der Anteile in Deutschland unter Einhaltung der Vorgaben gemäß Artikel 93 a der Richtlinie 2009/65/EG widerrufen. Weiterführende Informationen über die nachhaltigkeitsrelevanten Aspekte des Fonds finden Sie auf der Website <https://www.gutmannfonds.at/gfs>.