

Factsheet

| | |
|-----------------|-------------------------------------|
| Investmentfonds | Gutmann Investor Fundamental |
| ISIN | AT0000A1EZM2 |
| Bericht per | 31.01.2026 |
| Fokus | Gemischt |

Eckdaten des Fonds

| | |
|--|------------------------|
| Fondsmanager | Gutmann KAG |
| Ertragstyp / Ausschüttung per | Thesaurierend / 01.09. |
| Ausgabeaufschlag max. | 3,0% |
| Verwaltungsgebühren und sonstige Verwaltungs- oder Betriebskosten gem. BIB | 1,3% |
| SFDR Klassifizierung | ART6 |
| Wirtschaftsjahresende | 30.06. |
| Vertriebszulassung | AT |
| Volumen des Fonds in Fondswährung EUR | 23.303.412,6 |
| Volumen der Anteilsklasse in Tranchenwährung EUR | 23.303.412,6 |

Die frühere Wertentwicklung lässt nicht auf künftige Renditen schließen.

| Performance | in EUR | p.a.* |
|---------------------------|--------|-------|
| Seit Monatsultimo | 0,33% | |
| Seit Jahresanfang | 0,33% | |
| Letzten zwölf Monate | 1,66% | |
| Letzten drei Jahre | 17,43% | 5,50% |
| Letzten fünf Jahre | 12,75% | 2,43% |
| Letzten zehn Jahre | 27,40% | 2,45% |
| Seit Auflage (06.08.2015) | 23,55% | 2,04% |

* jährlicher Durchschnitt

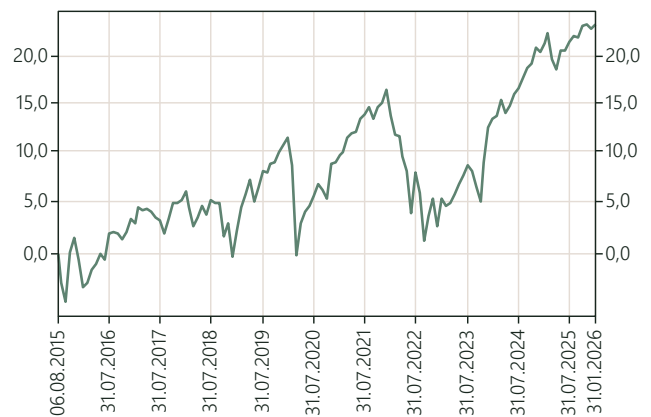
Bis 2018 war der Fonds anders ausgestaltet, sodass die Wertentwicklung unter Umständen erzielt wurde, die nicht mehr gegeben sind.

Ausgabe- und Rücknahmespesen werden in den Performedaten nicht mitberücksichtigt. Performanceberechnung Gutmann KAG. Die Performance ist in EUR dargestellt. Infolge von Währungsschwankungen kann die Rendite für Anleger mit einer anderen Referenzwährung steigen oder fallen. Alle Angaben sind ohne Gewähr. Berechnungs- oder Rechenfehler und Irrtum vorbehalten.

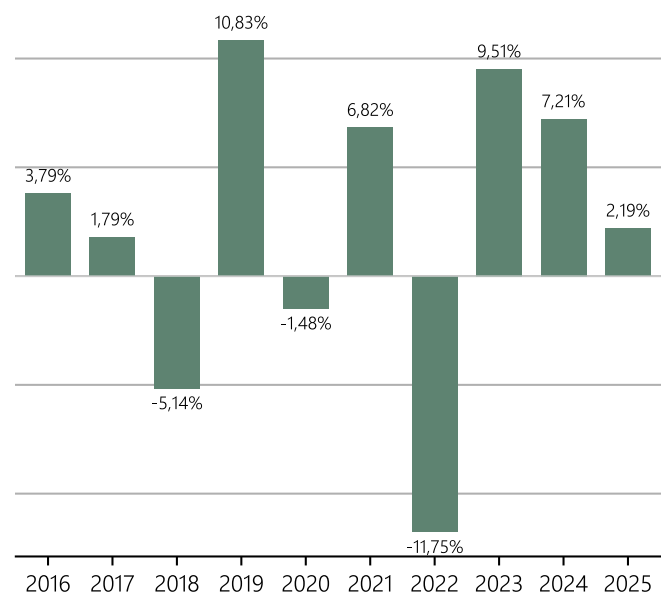
Monatliche Allokation

| | |
|------------------------------|--------|
| Anleihen | 64,24% |
| Aktien | 30,64% |
| Alternative Investments | 5,03% |
| Konten und Geldmarkt | 0,09% |
| Derivate und Termingeschäfte | 0,04% |

Performance seit Auflage in EUR



Jährliche Performance in EUR



Risiken

| | | | | | | | |
|---|----------------------|---|---|---|---|---|------------------|
| | ← Niedrigeres Risiko | | | | | | Höheres Risiko → |
| 1 | 2 | 3 | 4 | 5 | 6 | 7 | |



Dieser Risikoindikator beruht auf der Annahme, dass Sie das Produkt 7 Jahre lang halten.

Wenn Sie die Anlage frühzeitig auflösen, kann das tatsächliche Risiko erheblich davon abweichen und Sie erhalten unter Umständen weniger zurück.

Eine umfassende Erläuterung der Risiken erfolgt im Prospekt bzw. in den Informationen für Anleger gemäß § 21 AIFMG unter dem Punkt „Risikoprofil des Fonds“.

Anlagestrategie

Für den Gutmann Investor Fundamental werden direkt oder indirekt über andere Investmentfonds oder derivative Instrumente bis zu 100% des Fondsvermögens internationale Schuldverschreibungen und sonstige verbriefte Schuldtitel sowie bis zu 50% des Fondsvermögens internationale Aktien und Aktien gleichwertige Wertpapiere erworben. Weiters können Geldmarktinstrumente sowie Sichteinlagen und kündbare Einlagen mit einer Laufzeit von höchstens 12 Monaten erworben werden. Anteile an Organismen für gemeinsame Anlagen dürfen bis zu 30% des Fondsvermögens erworben werden. Bis zu 20% des Fondsvermögens können in Immobilienfonds investiert werden. Der Fonds verfolgt eine aktive Managementstrategie ohne Bezugnahme auf einen Referenzwert.

Es kann hauptsächlich in Anlageinstrumente, die keine Wertpapiere oder Geldmarktinstrumente sind, investiert werden.

Die Finanzmarktaufsicht warnt: Der Gutmann Investor Fundamental kann bis zu 30% in Veranlagungen gem. § 166 Abs. 1 Z 3 InvFG 2011 (Alternative Investments) investieren, die im Vergleich zu traditionellen Anlagen ein erhöhtes Anlagerisiko mit sich bringen. Insbesondere bei diesen Veranlagungen kann es zu einem Verlust bis hin zum Totalausfall des darin veranlagten Kapitals kommen.

Bezugnehmend auf die durch die FMA genehmigten Fondsbestimmungen wird darauf hingewiesen, dass für den Gutmann Investor Fundamental Wertpapiere oder Geldmarktinstrumente folgender Emittenten zu mehr als 35% des Fondsvermögens erworben werden dürfen, sofern die Veranlagung des Fondsvermögens zumindest in sechs verschiedenen Emissionen erfolgt, wobei die Veranlagung in ein und derselben Emission 30% des Fondsvermögens nicht überschreiten darf: Bundesrepublik Deutschland, Republik Frankreich, Königreich der Niederlande, Republik Oesterreich.

Rechtliche Hinweise

Werbemitteilung der Gutmann KAG, Schwarzenbergplatz 16, 1010 Wien: Diese stellt kein verbindliches Vertrags- oder rechtlich vorgeschriebenes Informationsdokument dar. Lesen Sie den Prospekt bzw. die Informationen gemäß § 21 AIFMG und das Basisinformationsblatt (BIB) gem. Verordnung (EU) Nr. 1286/2014, bevor Sie eine endgültige Anlageentscheidung treffen. Die Anlage in Investmentfonds ist Marktrisiken unterworfen. Das Basisinformationsblatt (BIB) sowie der Prospekt bzw. die Informationen für Anleger gemäß § 21 AIFMG stehen den Interessenten in der aktuellen Fassung bei der Gutmann KAG und der Bank Gutmann AG, beide Schwarzenbergplatz 16, 1010 Wien, Österreich und auf der Website www.gutmannfonds.at in deutscher Sprache kostenlos zur Verfügung. Weiterführende Angaben zu den wesentlichen Risiken des Fonds finden Sie im Basisinformationsblatt (BIB) sowie dem veröffentlichten Prospekt bzw. den Informationen für Anleger gemäß § 21 AIFMG unter dem Punkt „Risikoprofil des Fonds“. Diese Unterlage ist weder ein Angebot noch eine Einladung zur Angebotsstellung zum Kauf oder Verkauf von Wertpapieren. Diese Information wurde von der Gutmann KAG, Schwarzenbergplatz 16, 1010 Wien erstellt. Gutmann KAG weist ausdrücklich darauf hin, dass diese Unterlage ausschließlich für den persönlichen Gebrauch und nur zur Information dienen soll. Eine Veröffentlichung, Vervielfältigung oder Weitergabe ist ohne die Zustimmung der Gutmann KAG untersagt. Informationen zu Anlegerrechten sind unter <https://www.gutmannfonds.at/gfs> sowie auf Anfrage bei der Gutmann KAG und der Bank Gutmann AG in deutscher Sprache erhältlich. Angaben zur Offenlegungspflicht gemäß § 25 MedienG sind unter <https://www.gutmannfonds.at/impressum> auffindbar.