

Factsheet

Investmentfonds	Gutmann Investor EUR 40
ISIN	AT0000779376
Bericht per	31.03.2026
Fokus	Gemischt

Eckdaten des Fonds

Fondsmanager	Gutmann KAG / Berater: Infanger Investment Technology
Ertragstyp / Ausschüttung per	Thesaurierend / 01.03.
Ausgabeaufschlag max.	3,0%
Verwaltungsgebühren und sonstige Verwaltungs- oder Betriebskosten gem. BIB	2,1%
SFDR Klassifizierung	ART6
Wirtschaftsjahresende	31.12.
Vertriebszulassung	AT
Volumen des Fonds in Fondswährung EUR	51.335.657,2
Volumen der Anteilsklasse in Tranchenwährung EUR	44.435.939,8

Die frühere Wertentwicklung lässt nicht auf künftige Renditen schließen.

Performance	in EUR	p.a.*
Seit Monatsultimo	-3,01%	
Seit Jahresanfang	-2,47%	
Letzten zwölf Monate	1,32%	
Letzten drei Jahre	15,09%	4,79%
Letzten fünf Jahre	8,51%	1,65%
Letzten zehn Jahre	33,85%	2,96%
Seit Auflage (10.03.1999)	111,87%	2,81%

* jährlicher Durchschnitt

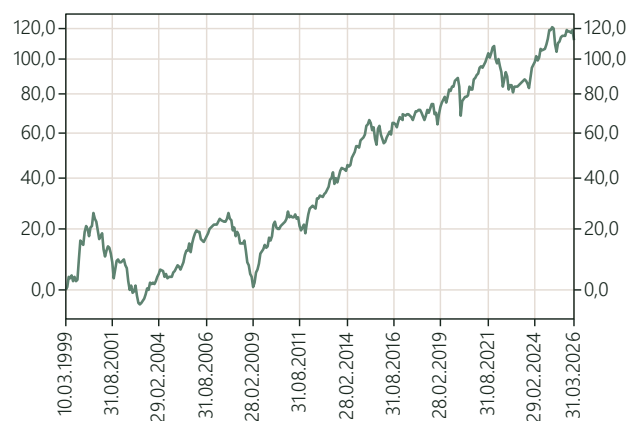
Bis 2021 war der Fonds anders ausgestaltet, sodass die Wertentwicklung unter Umständen erzielt wurde, die nicht mehr gegeben sind.

Ausgabe- und Rücknahmespesen werden in den Performancedaten nicht mitberücksichtigt. Performanceberechnung Gutmann KAG. Die Performance ist in EUR dargestellt. Infolge von Währungsschwankungen kann die Rendite für Anleger mit einer anderen Referenzwährung steigen oder fallen. Alle Angaben sind ohne Gewähr. Berechnungs- oder Rechenfehler und Irrtum vorbehalten.

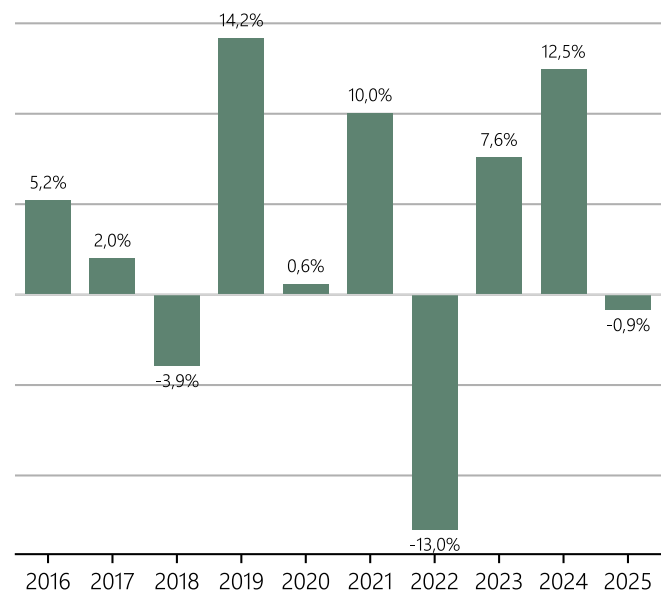
Monatliche Allokation

Anleihen	64,79%
Aktien	34,15%
Konten und Geldmarkt	1,18%

Performance seit Auflage in EUR



Jährliche Performance in EUR



Risiken

← Niedrigeres Risiko			Höheres Risiko →			
1	2	3	4	5	6	7



Dieser Risikoindikator beruht auf der Annahme, dass Sie das Produkt 7 Jahre lang halten.

Wenn Sie die Anlage frühzeitig auflösen, kann das tatsächliche Risiko erheblich davon abweichen und Sie erhalten unter Umständen weniger zurück.

Eine umfassende Erläuterung der Risiken erfolgt im Prospekt bzw. in den Informationen für Anleger gemäß § 21 AIFMG unter dem Punkt „Risikoprofil des Fonds“.

Anlagestrategie

Der Gutmann Investor EUR 40 ist ein gemischter Fonds, der laufende Erträge sowie langfristigen Kapitalzuwachs anstrebt. Er investiert direkt oder indirekt über andere Investmentfonds oder derivative Instrumente bis zu 80% des Fondsvermögens internationale Schuldverschreibungen und sonstige verbrieftete Schuldtitel sowie, ausgehend von einer neutralen Gewichtung von 40%, zwischen 20% und 60% des Fondsvermögens internationale Aktien und Aktien gleichwertige Wertpapiere erworben. Die Veranlagung des Investmentfonds erfolgt zu mindestens 51% des Fondsvermögens in EUR-denominierte Vermögenswerte. Die Subfonds werden kontinuierlich nach quantitativen und qualitativen Kriterien ausgewählt. Weiters werden Geldmarktinstrumente sowie Sichteinlagen und kündbare Einlagen mit einer Laufzeit von höchstens 12 Monaten erworben. Bis zu 25% des Fondsvermögens können auch Organismen für gemeinsame Anlagen gemäß § 166 Abs 1 Z 3 InvFG erworben werden. Es können Anleihen internationaler Emittenten (Staaten, Unternehmen, andere Stellen), denominiert in Euro sowie Fremdwährungen, erworben werden. Bezüglich des Ratings bestehen keine Einschränkungen, für das durchschnittliche Rating der Anleihen und Geldmarktinstrumente wird mindestens ein Investment Grade Rating angestrebt. Bei Anleihen und Geldmarktinstrumenten, die kein Rating aufweisen, wird auf eine vergleichbare Beurteilung zurückgegriffen. Eine Spezialisierung im Hinblick auf bestimmte Branchen, geographische Gebiete, sonstige Marktsegmente oder Anlageklassen liegt grundsätzlich nicht vor, wobei eine zeitweise Schwerpunktsetzung jedoch nicht ausgeschlossen ist. Der Fonds verfolgt eine aktive Managementstrategie ohne Bezugnahme auf einen Referenzwert. Derivate dürfen zur Absicherung und als Teil der Anlagestrategie eingesetzt werden.

Es kann hauptsächlich in Anlageinstrumente, die keine Wertpapiere oder Geldmarktinstrumente sind, investiert werden.

Die Finanzmarktaufsicht warnt: Der Gutmann Investor EUR 40 kann bis zu 25% in Veranlagungen gem. § 166 Abs. 1 Z 3 InvFG 2011 (Alternative Investments) investieren, die im Vergleich zu traditionellen Anlagen ein erhöhtes Anlagerisiko mit sich bringen. Insbesondere bei diesen Veranlagungen kann es zu einem Verlust bis hin zum Totalausfall des darin veranlagten Kapitals kommen.

Rechtliche Hinweise

Werbemitteilung der Gutmann KAG, Schwarzenbergplatz 16, 1010 Wien: Diese stellt kein verbindliches Vertrags- oder rechtlich vorgeschriebenes Informationsdokument dar. Lesen Sie den Prospekt bzw. die Informationen gemäß § 21 AIFMG und das Basisinformationsblatt (BIB) gem. Verordnung (EU) Nr. 1286/2014, bevor Sie eine endgültige Anlageentscheidung treffen. Die Anlage in Investmentfonds ist Marktrisiken unterworfen. Das Basisinformationsblatt (BIB) sowie der Prospekt bzw. die Informationen für Anleger gemäß § 21 AIFMG stehen den Interessenten in der aktuellen Fassung bei der Gutmann KAG und der Bank Gutmann AG, beide Schwarzenbergplatz 16, 1010 Wien, Österreich und auf der Website www.gutmannfonds.at in deutscher Sprache kostenlos zur Verfügung. Weiterführende Angaben zu den wesentlichen Risiken des Fonds finden Sie im Basisinformationsblatt (BIB) sowie dem veröffentlichten Prospekt bzw. den Informationen für Anleger gemäß § 21 AIFMG unter dem Punkt „Risikoprofil des Fonds“. Diese Unterlage ist weder ein Angebot noch eine Einladung zur Angebotsstellung zum Kauf oder Verkauf von Wertpapieren. Diese Information wurde von der Gutmann KAG, Schwarzenbergplatz 16, 1010 Wien erstellt. Gutmann KAG weist ausdrücklich darauf hin, dass diese Unterlage ausschließlich für den persönlichen Gebrauch und nur zur Information dienen soll. Eine Veröffentlichung, Vervielfältigung oder Weitergabe ist ohne die Zustimmung der Gutmann KAG untersagt. Informationen zu Anlegerrechten sind unter <https://www.gutmannfonds.at/gfs> sowie auf Anfrage bei der Gutmann KAG und der Bank Gutmann AG in deutscher Sprache erhältlich. Angaben zur Offenlegungspflicht gemäß § 25 MedienG sind unter <https://www.gutmannfonds.at/impressum> auffindbar.