

Factsheet

Investmentfonds	Tailormade fund dynamic ESG
ISIN	AT0000A2D952
Bericht per	28.02.2026
Fokus	Gemischt

Eckdaten des Fonds

Fondsmanager	Metis Invest GmbH
Ertragstyp / Ausschüttung per	Thesaurierend / 15.12.
Ausgabeaufschlag max.	5,0%
Verwaltungsgebühren und sonstige Verwaltungs- oder Betriebskosten gem. BIB	1,3%
SFDR Klassifizierung	ART8
Wirtschaftsjahresende	31.10.
Vertriebszulassung	AT
Volumen des Fonds in Fondswährung EUR	49.613.301,4
Volumen der Anteilsklasse in Tranchenwährung EUR	7.400.149,1

Die frühere Wertentwicklung lässt nicht auf künftige Renditen schließen.

Performance	in EUR	p.a.*
Seit Monatsultimo	2,53%	
Seit Jahresanfang	4,93%	
Letzten zwölf Monate	10,16%	
Letzten drei Jahre	39,77%	11,80%
Letzten fünf Jahre	34,05%	6,03%
Seit Auflage (26.05.2020)	56,33%	8,06%

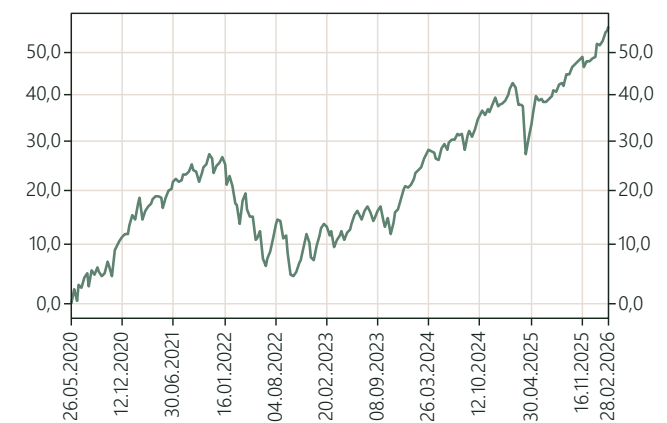
* jährlicher Durchschnitt

Ausgabe- und Rücknahmespesen werden in den Performancedaten nicht mitberücksichtigt. Performanceberechnung Gutmann KAG. Die Performance ist in EUR dargestellt. Infolge von Währungsschwankungen kann die Rendite für Anleger mit einer anderen Referenzwährung steigen oder fallen. Alle Angaben sind ohne Gewähr. Berechnungs- oder Rechenfehler und Irrtum vorbehalten.

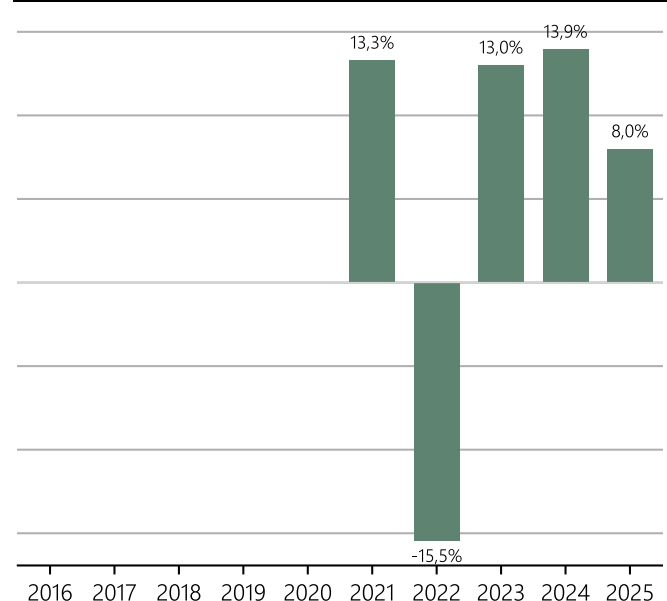
Monatliche Allokation

Aktien	54,30%
Anleihen	35,95%
Wandelanleihen	9,30%
Konten und Geldmarkt	0,27%
Alternative Investments	0,21%

Performance seit Auflage in EUR



Jährliche Performance in EUR



Risiken

← Niedrigeres Risiko			Höheres Risiko →			
1	2	3	4	5	6	7



Dieser Risikoindikator beruht auf der Annahme, dass Sie das Produkt 10 Jahre lang halten.

Wenn Sie die Anlage frühzeitig auflösen, kann das tatsächliche Risiko erheblich davon abweichen und Sie erhalten unter Umständen weniger zurück.

Eine umfassende Erläuterung der Risiken erfolgt im Prospekt bzw. in den Informationen für Anleger gemäß § 21 AIFMG unter dem Punkt „Risiko­profil des Fonds“.

Anlagestrategie

Diese Tranche darf nur von Versicherungsunternehmen erworben werden und kann pro Investor jeweils nur ab einem nachweislichen Gesamtinvestitionsvolumen von mind. EUR 1.000.000,- gezeichnet werden. Der Fonds investiert mind. 80% des Fondsvermögens in Anlagen, die zur Erfüllung ökologischer und/oder sozialer Merkmale verwendet werden und schließt Anlagen in Unternehmen, die in Artikel 12 Abs 1 lit a bis g CDR (EU) 2020/1818 genannt sind, aus. Mind. 80% der für den Fonds erworbenen Unternehmensanleihen müssen ein Emittentenrating nach MSCI ESG von mind. BB aufweisen. Ein Unternehmen kann erworben werden, sofern es (1) beim Datenprovider MSCI ESG ein Company Flag in grün, gelb oder orange aufweist und nicht nachweislich gegen definierte Ausschlusskriterien verstößt, oder (2) beim Datenprovider MSCI ESG kein Company Flag führt, aber laut eines manuellen Researches nicht nachweislich gegen definierte Ausschlusskriterien verstößt. Staaten, die schwerwiegend gegen Demokratie- und Menschenrechte verstoßen (nicht frei bewertet nach Freedom House Index), welche nicht das Übereinkommen von Paris ratifiziert haben oder welchen UN Sanktionen auferlegt wurden, sind ausgeschlossen. Es kann in internationale Schuldverschreibungen und sonstige verbriefte Schuldtitel sowie Geldmarktinstrumente, bis zu 75% des Fondsvermögens in internationale Aktien und aktienähnliche Titel sowie bis zu 20% des Fondsvermögens in Sichteinlagen und kündbare Einlagen mit einer Laufzeit von höchstens 12 Monaten investiert werden. Der Fonds verfolgt eine aktive Managementstrategie ohne Bezugnahme auf einen Referenzwert. Derivate dürfen zur Absicherung und als Teil der Anlagestrategie eingesetzt werden. Dieses Produkt bewirbt ökologische oder soziale Merkmale iS von Art. 8 der VO (EU) 2019/2088 über nachhaltigkeitsbezogene Offenlegungspflichten im Finanzdienstleistungssektor. Weitere Informationen finden Sie auf der Homepage des Managers: <https://metisinvest.at/tmbds>

Es kann hauptsächlich in Anlageinstrumente, die keine Wertpapiere oder Geldmarktinstrumente sind, investiert werden.

Rechtliche Hinweise

Werbemitteilung der Gutmann KAG, Schwarzenbergplatz 16, 1010 Wien: Diese stellt kein verbindliches Vertrags- oder rechtlich vorgeschriebenes Informationsdokument dar. Lesen Sie den Prospekt bzw. die Informationen gemäß § 21 AIFMG und das Basisinformationsblatt (BIB) gem. Verordnung (EU) Nr. 1286/2014, bevor Sie eine endgültige Anlageentscheidung treffen. Die Anlage in Investmentfonds ist Marktrisiken unterworfen. Das Basisinformationsblatt (BIB) sowie der Prospekt bzw. die Informationen für Anleger gemäß § 21 AIFMG stehen den Interessenten in der aktuellen Fassung bei der Gutmann KAG und der Bank Gutmann AG, beide Schwarzenbergplatz 16, 1010 Wien, Österreich und auf der Website www.gutmannfonds.at in deutscher Sprache kostenlos zur Verfügung. Weiterführende Angaben zu den wesentlichen Risiken des Fonds finden Sie im Basisinformationsblatt (BIB) sowie dem veröffentlichten Prospekt bzw. den Informationen für Anleger gemäß § 21 AIFMG unter dem Punkt „Risiko­profil des Fonds“. Diese Unterlage ist weder ein Angebot noch eine Einladung zur Angebotsstellung zum Kauf oder Verkauf von Wertpapieren. Diese Information wurde von der Gutmann KAG, Schwarzenbergplatz 16, 1010 Wien erstellt. Gutmann KAG weist ausdrücklich darauf hin, dass diese Unterlage ausschließlich für den persönlichen Gebrauch und nur zur Information dienen soll. Eine Veröffentlichung, Vervielfältigung oder Weitergabe ist ohne die Zustimmung der Gutmann KAG untersagt. Informationen zu Anlegerrechten sind unter <https://www.gutmannfonds.at/gfs> sowie auf Anfrage bei der Gutmann KAG und der Bank Gutmann AG in deutscher Sprache erhältlich. Angaben zur Offenlegungspflicht gemäß § 25 MedienG sind unter <https://www.gutmannfonds.at/impressum> auffindbar. Weiterführende Informationen über die nachhaltigkeitsrelevanten Aspekte des Fonds finden Sie auf der Website <https://www.gutmannfonds.at/gfs>.