

Factsheet

Investmentfonds	Nippon Portfolio
ISIN	AT0000955596
Bericht per	31.01.2026
Fokus	Aktien

Eckdaten des Fonds

Fondsmanager	Gutmann KAG / Berater: ASPOMA Asset Management GmbH	
Ertragstyp / Ausschüttung per		Ausschüttend / 15.01.
Ausgabeaufschlag max.		3,0%
Verwaltungsgebühren und sonstige Verwaltungs- oder Betriebskosten gem. BIB		1,6%
SFDR Klassifizierung		ART8
Wirtschaftsjahresende		30.11.
Vertriebszulassung		AT / CH / DE
Volumen des Fonds in Fondswährung JPY		36.602.645.103,1
Volumen der Anteilsklasse in Tranchenwährung JPY		25.282.107.075,8

Die frühere Wertentwicklung lässt nicht auf künftige Renditen schließen.

Performance	in JPY	p.a.*
Seit Monatsultimo	5,74%	
Seit Jahresanfang	5,74%	
Letzten zwölf Monate	36,86%	
Letzten drei Jahre	91,39%	24,13%
Letzten fünf Jahre	97,24%	14,54%
Letzten zehn Jahre	157,82%	9,93%
Seit Auflage (08.02.1995)	290,00%	4,49%

* jährlicher Durchschnitt

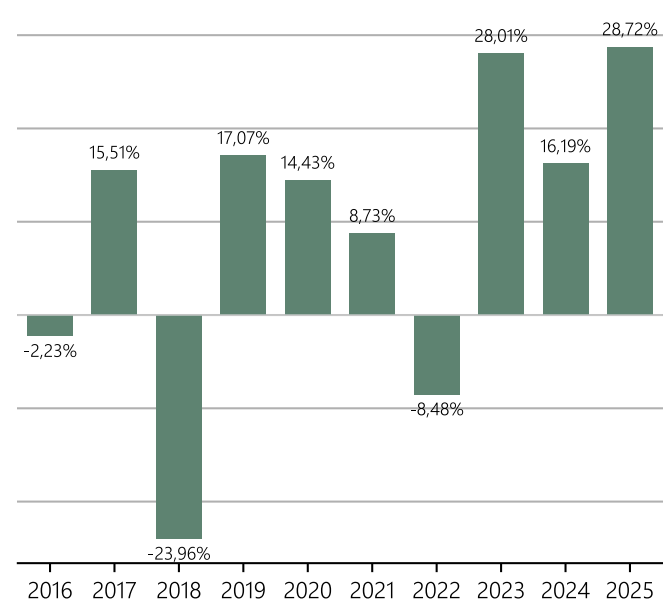
Bis 2017 war der Fonds anders ausgestaltet, sodass die Wertentwicklung unter Umständen erzielt wurde, die nicht mehr gegeben sind.

Ausgabe- und Rücknahmespesen werden in den Performancedaten nicht mitberücksichtigt. Performanceberechnung Gutmann KAG. Die Performance ist in JPY dargestellt. Infolge von Währungsschwankungen kann die Rendite für Anleger mit einer anderen Referenzwährung steigen oder fallen. Alle Angaben sind ohne Gewähr. Berechnungs- oder Rechenfehler und Irrtum vorbehalten.

Performance seit Auflage in JPY



Jährliche Performance in JPY



<https://www.gutmannfonds.at/impressum> auffindbar. Der Vertrieb von Anteilen des Fonds wurde in Deutschland der Bundesanstalt für Finanzdienstleistungsaufsicht (BaFin) angezeigt. Die Gutmann KAG kann die getroffenen Vorkehrungen für den Vertrieb der Anteile in Deutschland unter Einhaltung der Vorgaben gemäß Artikel 93 a der Richtlinie 2009/65/EG widerrufen. Weiterführende Informationen über die nachhaltigkeitsrelevanten Aspekte des Fonds finden Sie auf der Website <https://www.gutmannfonds.at/gfs>.