

Factsheet

Investmentfonds	Gutmann Global Equities
ISIN	AT0000743794
Bericht per	31.03.2026
Fokus	Aktien

Eckdaten des Fonds

Fondsmanager	Gutmann KAG
Ertragstyp / Ausschüttung per	Thesaurierend / 01.03.
Ausgabeaufschlag max.	3,0%
Verwaltungsgebühren und sonstige Verwaltungs- oder Betriebskosten gem. BIB	2,0%
SFDR Klassifizierung	ART6
Wirtschaftsjahresende	31.12.
Vertriebszulassung	AT
Volumen des Fonds in Fondswährung EUR	148.195.567,8
Volumen der Anteilsklasse in Tranchenwährung EUR	118.675.436,0

Die frühere Wertentwicklung lässt nicht auf künftige Renditen schließen.

Performance	in EUR	p.a.*
Seit Monatsultimo	-5,04%	
Seit Jahresanfang	-1,83%	
Letzten zwölf Monate	4,10%	
Letzten drei Jahre	33,03%	9,97%
Letzten fünf Jahre	35,17%	6,21%
Letzten zehn Jahre	99,28%	7,13%
Seit Auflage (16.05.2000)	52,24%	1,64%

* jährlicher Durchschnitt

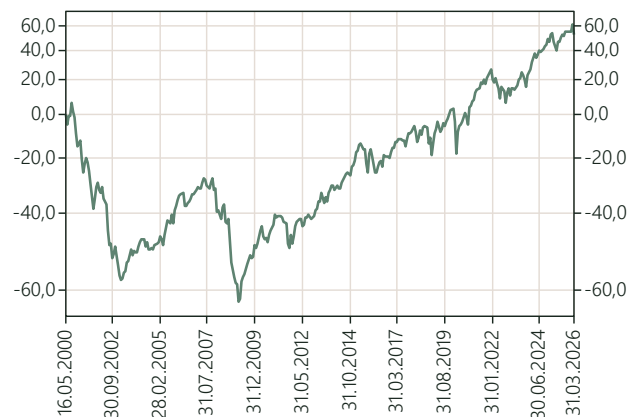
Bis 1. Februar 2024 war der Fonds anders ausgestaltet, sodass die Wertentwicklung unter Umständen erzielt wurde, die nicht mehr gegeben sind.

Ausgabe- und Rücknahmespesen werden in den Performedaten nicht mitberücksichtigt. Performanceberechnung Gutmann KAG. Die Performance ist in EUR dargestellt. Infolge von Währungsschwankungen kann die Rendite für Anleger mit einer anderen Referenzwährung steigen oder fallen. Alle Angaben sind ohne Gewähr. Berechnungs- oder Rechenfehler und Irrtum vorbehalten.

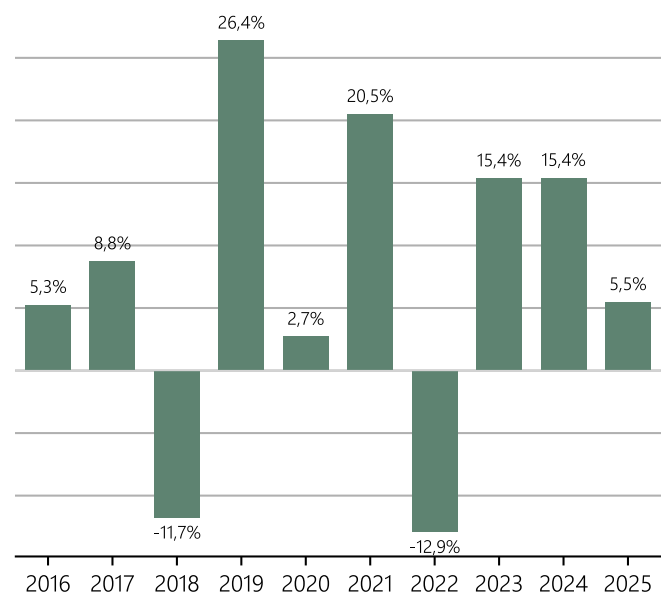
Monatliche Allokation

Aktien	99,35%
Konten und Geldmarkt	0,72%
Derivate und Termingeschäfte	-0,01%

Performance seit Auflage in EUR



Jährliche Performance in EUR



Risiken

←	Niedrigeres Risiko			Höheres Risiko			→
1	2	3	4	5	6	7	



Dieser Risikoindikator beruht auf der Annahme, dass Sie das Produkt 10 Jahre lang halten.

Wenn Sie die Anlage frühzeitig auflösen, kann das tatsächliche Risiko erheblich davon abweichen und Sie erhalten unter Umständen weniger zurück.

Eine umfassende Erläuterung der Risiken erfolgt im Prospekt bzw. in den Informationen für Anleger gemäß § 21 AIFMG unter dem Punkt „Risikoprofil des Fonds“.

Anlagestrategie

Für den Fonds werden überwiegend, dh. mindestens 51% des Fondvermögens in internationale Aktien und aktienähnliche Titel in Form von direkt erworbenen Einzeltiteln, sohin nicht indirekt über andere Investmentfonds oder derivative Instrumente erworben. Daneben dürfen jeweils bis zu 49% des Fondsvermögens auch Geldmarktinstrumente, Sichteinlagen und kündbare Einlagen mit einer Laufzeit von höchstens 12 Monaten erworben werden. Eine Spezialisierung auf bestimmte Branchen, geographische Gebiete oder sonstige Marktsegmente liegt grundsätzlich nicht vor, wobei eine zeitweise Schwerpunktsetzung nicht ausgeschlossen ist. Im Rahmen von Umschichtungen des Portfolios kann der Fonds einen höheren Anteil an Sichteinlagen oder kündbaren Einlagen mit einer Laufzeit von höchstens 12 Monaten aufweisen. Daneben kann auch in Anteile an Investmentfonds investiert werden. Subfonds werden kontinuierlich nach quantitativen und qualitativen Kriterien ausgewählt. Derivate dürfen zur Absicherung und als Teil der Anlagestrategie eingesetzt werden. Der Fonds verfolgt eine aktive Managementstrategie ohne Bezugnahme auf einen Referenzwert.

Rechtliche Hinweise

Werbemitteilung der Gutmann KAG, Schwarzenbergplatz 16, 1010 Wien: Diese stellt kein verbindliches Vertrags- oder rechtlich vorgeschriebenes Informationsdokument dar. Lesen Sie den Prospekt bzw. die Informationen gemäß § 21 AIFMG und das Basisinformationsblatt (BIB) gem. Verordnung (EU) Nr. 1286/2014, bevor Sie eine endgültige Anlageentscheidung treffen. Die Anlage in Investmentfonds ist Marktrisiken unterworfen. Das Basisinformationsblatt (BIB) sowie der Prospekt bzw. die Informationen für Anleger gemäß § 21 AIFMG stehen den Interessenten in der aktuellen Fassung bei der Gutmann KAG und der Bank Gutmann AG, beide Schwarzenbergplatz 16, 1010 Wien, Österreich und auf der Website www.gutmannfonds.at in deutscher Sprache kostenlos zur Verfügung. Weiterführende Angaben zu den wesentlichen Risiken des Fonds finden Sie im Basisinformationsblatt (BIB) sowie dem veröffentlichten Prospekt bzw. den Informationen für Anleger gemäß § 21 AIFMG unter dem Punkt „Risikoprofil des Fonds“. Diese Unterlage ist weder ein Angebot noch eine Einladung zur Angebotsstellung zum Kauf oder Verkauf von Wertpapieren. Diese Information wurde von der Gutmann KAG, Schwarzenbergplatz 16, 1010 Wien erstellt. Gutmann KAG weist ausdrücklich darauf hin, dass diese Unterlage ausschließlich für den persönlichen Gebrauch und nur zur Information dienen soll. Eine Veröffentlichung, Vervielfältigung oder Weitergabe ist ohne die Zustimmung der Gutmann KAG untersagt. Informationen zu Anlegerrechten sind unter <https://www.gutmannfonds.at/gfs> sowie auf Anfrage bei der Gutmann KAG und der Bank Gutmann AG in deutscher Sprache erhältlich. Angaben zur Offenlegungspflicht gemäß § 25 MedienG sind unter <https://www.gutmannfonds.at/impressum> auffindbar.