

## Factsheet

Investmentfonds	<b>Gutmann Reserve</b>
ISIN	AT0000962295
Bericht per	31.01.2026
Fokus	Anleihen

### Eckdaten des Fonds

Fondsmanager	Gutmann KAG
Ertragstyp / Ausschüttung per	Thesaurierend / 15.02.
Ausgabeaufschlag max.	0,5%
Verwaltungsgebühren und sonstige Verwaltungs- oder Betriebskosten gem. BIB	0,4%
SFDR Klassifizierung	ART8
Wirtschaftsjahresende	31.12.
Vertriebszulassung	AT / DE
Volumen des Fonds in Fondswährung EUR	186.455.361,4
Volumen der Anteilsklasse in Tranchenwährung EUR	719.931,1

### Die frühere Wertentwicklung lässt nicht auf künftige Renditen schließen.

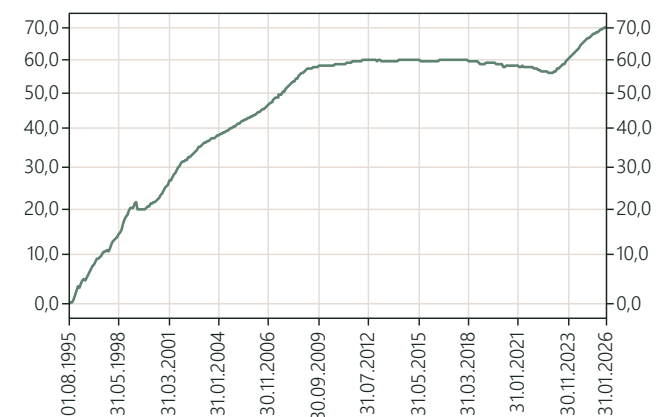
Performance	in EUR	p.a.*
Seit Monatsultimo	0,20%	
Seit Jahresanfang	0,20%	
Letzten zwölf Monate	2,15%	
Letzten drei Jahre	8,97%	2,90%
Letzten fünf Jahre	7,91%	1,53%
Letzten zehn Jahre	6,87%	0,67%
Seit Auflage (01.08.1995)	70,31%	1,76%

\* jährlicher Durchschnitt

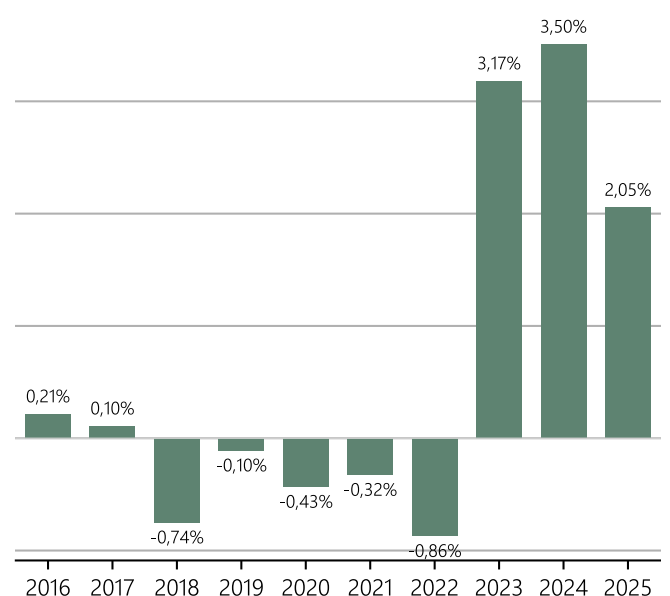
Bis 2019 war der Fonds anders ausgestaltet, sodass die Wertentwicklung unter Umständen erzielt wurde, die nicht mehr gegeben sind.

Ausgabe- und Rücknahmespesen werden in den Performedaten nicht mitberücksichtigt. Performanceberechnung Gutmann KAG. Die Performance ist in EUR dargestellt. Infolge von Währungsschwankungen kann die Rendite für Anleger mit einer anderen Referenzwährung steigen oder fallen. Alle Angaben sind ohne Gewähr. Berechnungs- oder Rechenfehler und Irrtum vorbehalten.

### Performance seit Auflage in EUR



### Jährliche Performance in EUR



### Die größten Schuldner

Italien	19,37%
Finnland	12,54%
Belgien	7,60%
Spanien	6,86%
Baden-Württemberg, Land	4,29%

### Restlaufzeitenanalyse

0,0 bis 1,0 Jahre	56,49%
1,0 bis 3,0 Jahre	33,33%
3,0 bis 5,0 Jahre	7,78%
5,0 bis 7,0 Jahre	2,43%
Sonstige	-0,03%

### Risiken

← Niedrigeres Risiko			Höheres Risiko →			
1	2	3	4	5	6	7



**Dieser Risikoindikator beruht auf der Annahme, dass Sie das Produkt 1 Jahr lang halten.**

**Wenn Sie die Anlage frühzeitig auflösen, kann das tatsächliche Risiko erheblich davon abweichen und Sie erhalten unter Umständen weniger zurück.**

Eine umfassende Erläuterung der Risiken erfolgt im Prospekt bzw. in den Informationen für Anleger gemäß § 21 AIFMG unter dem Punkt „Risikoprofil des Fonds“.

### Anlagestrategie

Der Investmentfonds veranlagt weltweit überwiegend in EUR denominierte kurzlaufende Anleihen, Geldmarktfloater und Geldmarktpapiere. Die direkt erworbenen Anleihen und Geldmarktinstrumente im Portfolio zeichnen sich durch gute Bonität, d.h. Investment Grade Rating aus. Derivate dürfen zur Absicherung und als Teil der Anlagestrategie verwendet werden. Der Fonds verfolgt eine aktive Managementstrategie ohne Bezugnahme auf einen Referenzwert.

**Bezugnehmend auf die durch die FMA genehmigten Fondsbestimmungen wird darauf hingewiesen, dass für den Gutmann Reserve Wertpapiere oder Geldmarktinstrumente folgender Emittenten zu mehr als 35% des Fondsvermögens erworben werden dürfen, sofern die Veranlagung des Fondsvermögens zumindest in sechs verschiedenen Emissionen erfolgt, wobei die Veranlagung in ein und derselben Emission 30% des Fondsvermögens nicht überschreiten darf: Bundesrepublik Deutschland, Republik Frankreich, Republik Finnland, Königreich der Niederlande, Republik Oesterreich.**

### Rechtliche Hinweise

Werbemitteilung der Gutmann KAG, Schwarzenbergplatz 16, 1010 Wien: Diese stellt kein verbindliches Vertrags- oder rechtlich vorgeschriebenes Informationsdokument dar. Lesen Sie den Prospekt bzw. die Informationen gemäß § 21 AIFMG und das Basisinformationsblatt (BIB) gem. Verordnung (EU) Nr. 1286/2014, bevor Sie eine endgültige Anlageentscheidung treffen. Die Anlage in Investmentfonds ist Marktrisiken unterworfen. Das Basisinformationsblatt (BIB) sowie der Prospekt bzw. die Informationen für Anleger gemäß § 21 AIFMG stehen den Interessenten in der aktuellen Fassung bei der Gutmann KAG und der Bank Gutmann AG, beide Schwarzenbergplatz 16, 1010 Wien, Österreich und auf der Website [www.gutmannfonds.at](http://www.gutmannfonds.at) sowie bei der deutschen Informationsstelle Dkfm. Christian Ebner, Rechtsanwalt, Theresienhöhe 6a, 80339 München in deutscher Sprache kostenlos zur Verfügung. Weiterführende Angaben zu den wesentlichen Risiken des Fonds finden Sie im Basisinformationsblatt (BIB) sowie dem veröffentlichten Prospekt bzw. den Informationen für Anleger gemäß § 21 AIFMG unter dem Punkt „Risikoprofil des Fonds“. Diese Unterlage ist weder ein Angebot noch eine Einladung zur Angebotsstellung zum Kauf oder Verkauf von Wertpapieren. Diese Information wurde von der Gutmann KAG, Schwarzenbergplatz 16, 1010 Wien erstellt. Gutmann KAG weist ausdrücklich darauf hin, dass diese Unterlage ausschließlich für den persönlichen Gebrauch und nur zur Information dienen soll. Eine Veröffentlichung, Vervielfältigung oder Weitergabe ist ohne die Zustimmung der Gutmann KAG untersagt. Informationen zu Anlegerrechten sind unter <https://www.gutmannfonds.at/gfs> sowie auf Anfrage bei der Gutmann KAG und der Bank Gutmann AG in deutscher Sprache erhältlich. Angaben zur Offenlegungspflicht gemäß § 25 MedienG sind unter <https://www.gutmannfonds.at/impressum> auffindbar. Der Vertrieb von Anteilen des Fonds wurde in Deutschland der Bundesanstalt für Finanzdienstleistungsaufsicht (BaFin) angezeigt. Die Gutmann KAG kann die getroffenen Vorkehrungen für den Vertrieb der Anteile in Deutschland unter Einhaltung der Vorgaben gemäß Artikel 93 a der Richtlinie 2009/65/EG widerrufen. Weiterführende Informationen über die nachhaltigkeitsrelevanten Aspekte des Fonds finden Sie auf der Website <https://www.gutmannfonds.at/gfs>.