

Factsheet per 31.08.2019
ISIN AT0000A0W3A2 (A) EUR

Gutmann Euro Corporate Bond Fund (A1) EUR

Anlagestrategie

Der Gutmann Euro Corporate Bond Fund investiert überwiegend in Euro-denominierte internationale Unternehmensanleihen. Daneben dürfen auch andere in Euro denominierte Anleihen erworben werden. Die für den Fonds zu erwerbenden Anleihen und Geldmarktinstrumente unterliegen keinen Einschränkungen hinsichtlich deren Ratings. Für das durchschnittliche Rating von direkt erworbenen Anleihen und Geldmarktinstrumenten wird ein Investment Grade Rating angestrebt. Wenn diese kein Rating aufweisen, wird auf eine vergleichbare Beurteilung zurückgegriffen. Die für den Fonds zu erwerbenden Anleihen unterliegen keinen Einschränkungen hinsichtlich deren Laufzeit. Für den Fonds dürfen auch Anteile an Investmentfonds bis zu 10% des Fondsvermögens sowie Geldmarktinstrumente erworben werden.

Bezugnehmend auf die durch die FMA genehmigten Fondsbestimmungen wird darauf hingewiesen, dass für den Gutmann Euro Corporate Bond Fund Wertpapiere oder Geldmarktinstrumente folgender Emittenten zu mehr als 35% des Fondsvermögens erworben werden dürfen, sofern die Veranlagung des Fondsvermögens zumindest in sechs verschiedenen Emissionen erfolgt, wobei die Veranlagung in ein und derselben Emission 30% des Fondsvermögens nicht überschreiten darf: Bundesrepublik Deutschland, Republik Österreich.

Wirtschaftsjahresende	31.05.
Ausschüttung per (A)	01.08.
Verwaltungsgebühr max. p.a.	0,70%
Ausgabeaufschlag max.	3,00%
Fondsmanager	Gutmann Kapitalanlage AG
Vertriebszulassung	AT, DE
Volumen des Fonds in EUR	41.434.941,86

Risiko-Ertrags-Profil lt. KID

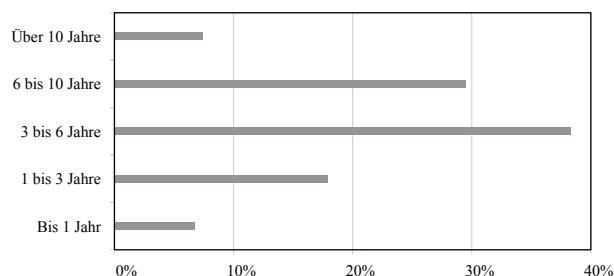
Niedriges Risiko								Höheres Risiko
	1	2	3	4	5	6	7	

Das Risiko-Ertrags-Profil bezieht sich auf die Vergangenheit und ist kein verlässlicher Hinweis für das künftige Profil, da das Risikoprofil Änderungen unterliegt.

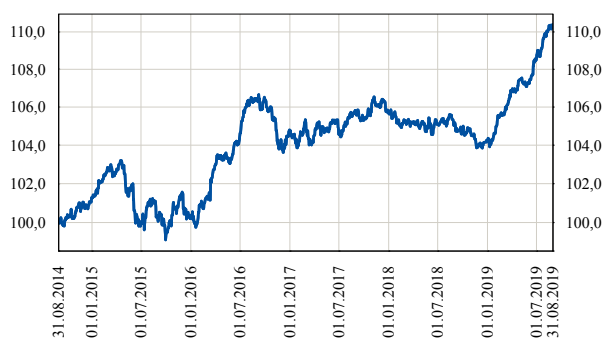
Die größten Schuldner

Total Capital International S.A.	2,53%
VOLKSWAGEN FINANCIAL SERVICES AG	2,29%
Engie S.A.	2,24%
PPF Arena 1 B.V.	2,02%
Ferrovie dello Stato Italiane S.p.A.	1,89%
Heathrow Funding Ltd.	1,79%
voestalpine AG	1,76%
Italgas S.P.A.	1,75%
Walmart Inc.	1,72%
RTE Réseau de Transport d'Electricité S.A.	1,62%

Restlaufzeitenanalyse



Performance 5 Jahre (in EUR)



Performancekennziffern

	gesamt	p.a.*
Fondsbeginn (16.07.12 - 31.08.19)	26,14%	3,31%
5 Jahre (01.09.14 - 31.08.19)	10,34%	1,99%
3 Jahre (31.08.16 - 31.08.19)	3,69%	1,22%
1 Jahr (31.08.18 - 31.08.19)	4,93%	4,93%
Jahresbeginn (31.12.18 - 31.08.19)	5,87%	

* jährlicher Durchschnitt

Dies ist eine Werbemittelung. Die Anlage in Investmentfonds ist Marktrisiken unterworfen. Performanceergebnisse der Vergangenheit lassen keine verlässlichen Rückschlüsse auf die zukünftige Entwicklung eines Investmentfonds zu.

Ausgabe- und Rücknahmespesen werden in den Performedaten nicht mitberücksichtigt. Performanceberechnung der Gutmann KAG nach der OeKB-Methode. Die Performance ist in EUR dargestellt. Infolge von Währungsschwankungen kann die Rendite für Anleger mit einer anderen Referenzwährung steigen oder fallen. Alle Angaben sind ohne Gewähr. Berechnungs- oder Rechenfehler und Irrtum vorbehalten. Die Wesentliche Anlegerinformation (Kundeninformationsdokument bzw. „KID“) gemäß § 134 InvFG sowie der veröffentlichte Prospekt gemäß § 131 InvFG bzw. die Informationen für Anleger gemäß § 21 AIFMG stehen den Interessenten in der aktuellen Fassung bei der Gutmann KAG und der Bank Gutmann AG, beide Schwarzenbergplatz 16, 1010 Wien, Österreich sowie bei der Informationsstelle in Deutschland, Dkfm. Christian Ebner, Theresienhöhe 6a, 80339 München in deutscher Sprache kostenlos zur Verfügung. Diese Unterlage ist weder ein Angebot noch eine Einladung zur Angebotsstellung zum Kauf oder Verkauf von Wertpapieren. Diese Information wurde von der Gutmann KAG, Schwarzenbergplatz 16, 1010 Wien erstellt. Die erforderlichen Angaben zur Offenlegungspflicht gemäß § 25 Mediengesetz sind unter folgender Website auffindbar: <https://www.gutmannfonds.at/impressum>