

Factsheet

Investmentfonds	Gutmann Strategie 365
ISIN	AT0000A2BY69
Bericht per	30.04.2026
Fokus	Gemischt

Eckdaten des Fonds

Fondsmanager	Gutmann KAG / Berater: Infanger Investment Technology
Ertragstyp / Ausschüttung per	Thesaurierend / 01.03.
Ausgabeaufschlag max.	5,0%
Verwaltungsgebühren und sonstige Verwaltungs- oder Betriebskosten gem. BIB	1,4%
SFDR Klassifizierung	ART6
Wirtschaftsjahresende	31.12.
Vertriebszulassung	AT / DE
Volumen des Fonds in Fondswährung EUR	26.819.342,8
Volumen der Anteilsklasse in Tranchenwährung EUR	55.667,2

Die frühere Wertentwicklung lässt nicht auf künftige Renditen schließen.

Performance	in EUR	p.a.*
Seit Monatsultimo	3,31%	
Seit Jahresanfang	1,41%	
Letzten zwölf Monate	3,73%	
Letzten drei Jahre	11,88%	3,81%
Letzten fünf Jahre	3,47%	0,68%
Seit Auflage (21.01.2020)	-0,06%	-0,01%

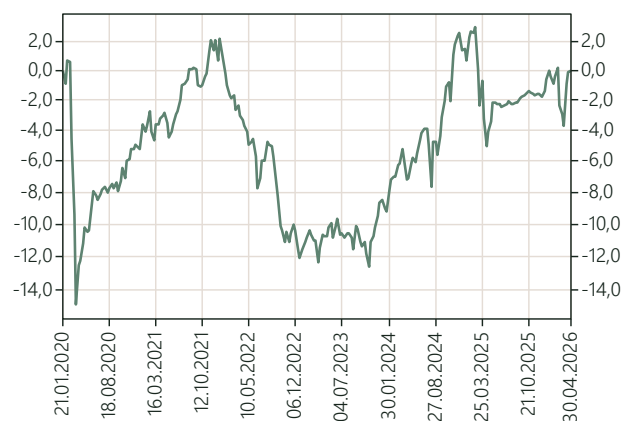
* jährlicher Durchschnitt

Ausgabe- und Rücknahmespesen werden in den Performancedaten nicht mitberücksichtigt. Performanceberechnung Gutmann KAG. Die Performance ist in EUR dargestellt. Infolge von Währungsschwankungen kann die Rendite für Anleger mit einer anderen Referenzwährung steigen oder fallen. Alle Angaben sind ohne Gewähr. Berechnungs- oder Rechenfehler und Irrtum vorbehalten.

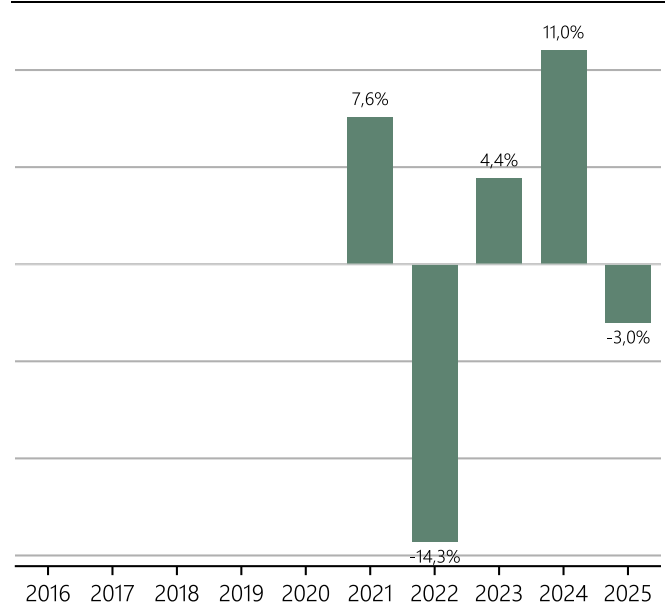
Monatliche Allokation

Anleihen	53,55%
Aktien	46,47%
Konten und Geldmarkt	0,08%

Performance seit Auflage in EUR



Jährliche Performance in EUR



Risiken

	← Niedrigeres Risiko					Höheres Risiko →
1	2	3	4	5	6	7



Dieser Risikoindikator beruht auf der Annahme, dass Sie das Produkt 4 Jahre lang halten.

Wenn Sie die Anlage frühzeitig auflösen, kann das tatsächliche Risiko erheblich davon abweichen und Sie erhalten unter Umständen weniger zurück.

Eine umfassende Erläuterung der Risiken erfolgt im Prospekt bzw. in den Informationen für Anleger gemäß § 21 AIFMG unter dem Punkt „Risikoprofil des Fonds“.

Anlagestrategie

Diese Tranche des Gutmann Strategie 365 darf nur von Versicherungsunternehmen erworben werden. Der Gutmann Strategie 365 kann sowohl direkt als auch über Anteile anderer Investmentfonds oder derivative Instrumente, internationale Aktien und Aktien gleichwertige Wertpapiere, internationale Schuldverschreibungen und sonstige verbrieft Schuldtitel, Geldmarktinstrumente sowie Sichteinlagen und kündbare Einlagen mit einer Laufzeit von höchstens 12 Monaten erwerben. Die Aktienquote kann bis zu 65% betragen. Bezüglich des Ratings bestehen keine Einschränkungen. Derivate dürfen zur Absicherung und als Teil der Anlagestrategie eingesetzt werden. Der Fonds verfolgt eine aktive Managementstrategie ohne Bezugnahme auf einen Referenzwert. Ziel der aktiven Managementstrategie ist bei Beibehaltung der Ertragschancen eines gemischten Portfolios die Wahrscheinlichkeit für einen Verlust innerhalb eines Zeitraums von einem Kalenderjahr gering zu halten. Nachdem die Strategieumsetzung auf Szenarioberechnungen basiert, gibt es für die Erreichung dieses Ziels keine Garantie. Der Managementstil beruht auf einer taktischen Asset Allocation mit häufigen Portfolioanpassungen.

Es kann hauptsächlich in Anlageinstrumente, die keine Wertpapiere oder Geldmarktinstrumente sind, investiert werden.

Bezugnehmend auf die durch die FMA genehmigten Fondsbestimmungen wird darauf hingewiesen, dass für den Gutmann Strategie 365 Wertpapiere oder Geldmarktinstrumente folgender Emittenten zu mehr als 35% des Fondsvermögens erworben werden dürfen, sofern die Veranlagung des Fondsvermögens zumindest in sechs verschiedenen Emissionen erfolgt, wobei die Veranlagung in ein und derselben Emission 30% des Fondsvermögens nicht überschreiten darf: Bundesrepublik Deutschland, Republik Frankreich, Königreich der Niederlande, Republik Österreich.

Rechtliche Hinweise

Werbemitteilung der Gutmann KAG, Schwarzenbergplatz 16, 1010 Wien: Diese stellt kein verbindliches Vertrags- oder rechtlich vorgeschriebenes Informationsdokument dar. Lesen Sie den Prospekt bzw. die Informationen gemäß § 21 AIFMG und das Basisinformationsblatt (BIB) gem. Verordnung (EU) Nr. 1286/2014, bevor Sie eine endgültige Anlageentscheidung treffen. Die Anlage in Investmentfonds ist Marktrisiken unterworfen. Das Basisinformationsblatt (BIB) sowie der Prospekt bzw. die Informationen für Anleger gemäß § 21 AIFMG stehen den Interessenten in der aktuellen Fassung bei der Gutmann KAG und der Bank Gutmann AG, beide Schwarzenbergplatz 16, 1010 Wien, Österreich und auf der Website www.gutmannfonds.at sowie bei der deutschen Informationsstelle Dkfm. Christian Ebner, Rechtsanwalt, Theresienhöhe 6a, 80339 München in deutscher Sprache kostenlos zur Verfügung. Weiterführende Angaben zu den wesentlichen Risiken des Fonds finden Sie im Basisinformationsblatt (BIB) sowie dem veröffentlichten Prospekt bzw. den Informationen für Anleger gemäß § 21 AIFMG unter dem Punkt „Risikoprofil des Fonds“. Diese Unterlage ist weder ein Angebot noch eine Einladung zur Angebotsstellung zum Kauf oder Verkauf von Wertpapieren. Diese Information wurde von der Gutmann KAG, Schwarzenbergplatz 16, 1010 Wien erstellt. Gutmann KAG weist ausdrücklich darauf hin, dass diese Unterlage ausschließlich für den persönlichen Gebrauch und nur zur Information dienen soll. Eine Veröffentlichung, Vervielfältigung oder Weitergabe ist ohne die Zustimmung der Gutmann KAG untersagt. Informationen zu Anlegerrechten sind unter <https://www.gutmannfonds.at/gfs> sowie auf Anfrage bei der Gutmann KAG und der Bank Gutmann AG in deutscher Sprache erhältlich. Angaben zur Offenlegungspflicht gemäß § 25 MedienG sind unter <https://www.gutmannfonds.at/impressum> auffindbar. Der Vertrieb von Anteilen des Fonds wurde in Deutschland der Bundesanstalt für Finanzdienstleistungsaufsicht (BaFin) angezeigt. Die Gutmann KAG kann die getroffenen Vorkehrungen für den Vertrieb der Anteile in Deutschland unter Einhaltung der Vorgaben gemäß Artikel 93 a der Richtlinie 2009/65/EG widerrufen.