

Factsheet

Investmentfonds	Nippon Portfolio
ISIN	AT0000A17ZB4
Bericht per	31.05.2026
Fokus	Aktien

Eckdaten des Fonds

Fondsmanager	Gutmann KAG / Berater: ASPOMA Asset Management GmbH	
Ertragstyp / Ausschüttung per		Ausschüttend / 15.01.
Ausgabeaufschlag max.		3,0%
Verwaltungsgebühren und sonstige Verwaltungs- oder Betriebskosten gem. BIB		1,6%
SFDR Klassifizierung		ART8
Wirtschaftsjahresende		30.11.
Vertriebszulassung		AT / CH / DE
Volumen des Fonds in Fondswährung JPY		39.992.787.177,9
Volumen der Anteilsklasse in Tranchenwährung EUR		8.072.554,6

Die frühere Wertentwicklung lässt nicht auf künftige Renditen schließen.

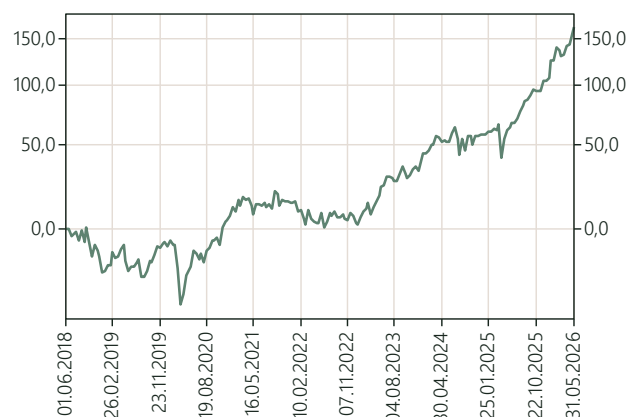
Performance	in EUR	p.a.*
Seit Monatsultimo	8,37%	
Seit Jahresanfang	26,39%	
Letzten zwölf Monate	57,69%	
Letzten drei Jahre	117,50%	29,53%
Letzten fünf Jahre	134,07%	18,53%
Seit Auflage (01.06.2018)	163,59%	12,87%

* jährlicher Durchschnitt

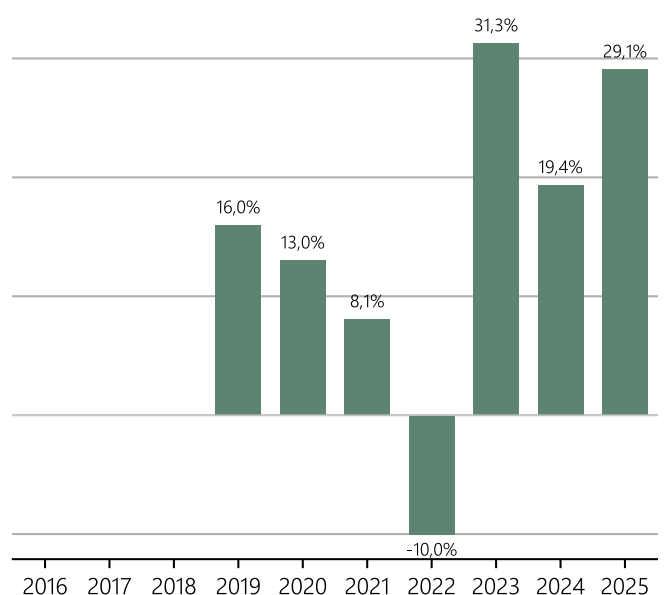
Bis 2017 war der Fonds anders ausgestaltet, sodass die Wertentwicklung unter Umständen erzielt wurde, die nicht mehr gegeben sind.

Ausgabe- und Rücknahmespesen werden in den Performancedaten nicht mitberücksichtigt. Performanceberechnung Gutmann KAG. Die Performance ist in EUR dargestellt. Infolge von Währungsschwankungen kann die Rendite für Anleger mit einer anderen Referenzwährung steigen oder fallen. Alle Angaben sind ohne Gewähr. Berechnungs- oder Rechenfehler und Irrtum vorbehalten.

Performance seit Auflage in EUR



Jährliche Performance in EUR



Die größten Positionen

Konten und Geldmarkt	3,70%
Kyoto Financial Group Inc. Registered Shares o.N.	3,20%
KEYENCE CORP. Registered Shares o.N.	2,65%
HIROSE ELECTRIC CO. LTD. Registered Shares o.N.	2,55%
Hachijuni Nagano Bank Ltd. Registered Shares o.N.	2,47%
Fuji Corp. Registered Shares o.N.	2,44%
MURATA MANUFACTURING CO. LTD. Registered Shares o.N.	2,41%
SMC CORP. Registered Shares o.N.	2,29%
FUJIMI INC. Registered Shares o.N.	2,18%
Sony Group Corp. Registered Shares o.N.	2,09%

Länder

Japan	96,30%
-------	--------

Sektoren

Industrie	23,96%
Technologie	21,11%
Finanzwesen	15,43%
Rohstoffe	14,49%
Gebrauchsgüter	5,38%
Immobilien	5,19%
Gesundheitswesen	3,90%
Basiskonsumgüter	3,15%
Kommunikation	2,89%
Versorgung	0,78%
Sonstige	3,70%

Währungen

EUR	92,04%
JPY	7,96%

Risiken

	← Niedrigeres Risiko						Höheres Risiko →
1	2	3	4	5	6	7	



Dieser Risikoindikator beruht auf der Annahme, dass Sie das Produkt 10 Jahre lang halten.

Wenn Sie die Anlage frühzeitig auflösen, kann das tatsächliche Risiko erheblich davon abweichen und Sie erhalten unter Umständen weniger zurück.

Eine umfassende Erläuterung der Risiken erfolgt im Prospekt bzw. in den Informationen für Anleger gemäß § 21 AIFMG unter dem Punkt „Risikoprofil des Fonds“.

Anlagestrategie

Bei dieser Anteilsgattung handelt es sich um eine währungsgesicherte Tranche (H). Das Nippon Portfolio investiert mindestens 70% des Fondsvermögens in japanische Aktien. Dadurch kann es trotz Einhaltung der Vorschriften über die Risikostreuung zu einer gewissen Risikokonzentration hinsichtlich dieser Anlageklasse oder das geographische Gebiet kommen. Eine Spezialisierung im Hinblick auf bestimmte Branchen oder Marktsegmente liegt nicht vor, eine zeitweise Schwerpunktsetzung ist jedoch nicht ausgeschlossen. Anteile an Investmentfonds dürfen bis zu 10% des Fondsvermögens erworben werden. Daneben dürfen auch Geldmarktinstrumente bis zu 30% des Fondsvermögens sowie Sichteinlagen und kündbare Einlagen mit einer Laufzeit von höchstens 12 Monaten bis zu 25% des Fondsvermögens erworben werden. Derivate dürfen zur Absicherung und als Teil der Anlagestrategie eingesetzt werden. Der Fonds verfolgt eine aktive Managementstrategie ohne Bezugnahme auf einen Referenzwert.

Der Fonds weist aufgrund der Zusammensetzung des Portfolios bzw. der verwendeten Portfoliomanagementtechniken unter Umständen eine erhöhte Volatilität auf, d.h. die Anteilswerte können auch innerhalb kurzer Zeiträume großen Schwankungen nach oben und nach unten ausgesetzt sein.

Rechtliche Hinweise

Werbemitteilung der Gutmann KAG, Schwarzenbergplatz 16, 1010 Wien: Diese stellt kein verbindliches Vertrags- oder rechtlich vorgeschriebenes Informationsdokument dar. Lesen Sie den Prospekt bzw. die Informationen gemäß § 21 AIFMG und das Basisinformationsblatt (BIB) gem. Verordnung (EU) Nr. 1286/2014, bevor Sie eine endgültige Anlageentscheidung treffen. Die Anlage in Investmentfonds ist Marktrisiken unterworfen. Das Basisinformationsblatt (BIB) sowie der Prospekt bzw. die Informationen für Anleger gemäß § 21 AIFMG stehen den Interessenten in der aktuellen Fassung bei der Gutmann KAG und der Bank Gutmann AG, beide Schwarzenbergplatz 16, 1010 Wien, Österreich und auf der Website www.gutmannfonds.at und beim Vertreter in der Schweiz Dreyfus Söhne & Cie AG, Banquiers, Aeschenvorstadt 16, 4051 Basel sowie bei der deutschen Informationsstelle Dkfm. Christian Ebner, Rechtsanwalt, Theresienhöhe 6a, 80339 München in deutscher Sprache kostenlos zur Verfügung. Weiterführende Angaben zu den wesentlichen Risiken des Fonds finden Sie im Basisinformationsblatt (BIB) sowie dem veröffentlichten Prospekt bzw. den Informationen für Anleger gemäß § 21 AIFMG unter dem Punkt „Risikoprofil des Fonds“. Diese Unterlage ist weder ein Angebot noch eine Einladung zur Angebotsstellung zum Kauf oder Verkauf von Wertpapieren. Diese Information wurde von der Gutmann KAG, Schwarzenbergplatz 16, 1010 Wien erstellt. Gutmann KAG weist ausdrücklich darauf hin, dass diese Unterlage ausschließlich für den persönlichen Gebrauch und nur zur Information dienen soll. Eine Veröffentlichung, Vervielfältigung oder Weitergabe ist ohne die Zustimmung der Gutmann KAG untersagt. Informationen zu Anlegerrechten sind unter <https://www.gutmannfonds.at/gfs> sowie auf Anfrage bei der Gutmann KAG und der Bank Gutmann AG in deutscher Sprache erhältlich. Angaben zur Offenlegungspflicht gemäß § 25 MedienG sind unter <https://www.gutmannfonds.at/impressum> auffindbar. Der Vertrieb von Anteilen des Fonds wurde in Deutschland der Bundesanstalt für Finanzdienstleistungsaufsicht (BaFin) angezeigt. Die Gutmann KAG kann die getroffenen Vorkehrungen für den Vertrieb der Anteile in Deutschland unter Einhaltung der Vorgaben gemäß Artikel 93 a der Richtlinie 2009/65/EG widerrufen. Weiterführende Informationen über die nachhaltigkeitsrelevanten Aspekte des Fonds finden Sie auf der Website <https://www.gutmannfonds.at/gfs>.