

Factsheet

Investmentfonds	Gutmann Vorsorgefonds
ISIN	AT0000856828
Bericht per	31.03.2026
Fokus	Gemischt

Eckdaten des Fonds

Fondsmanager	Gutmann KAG
Ertragstyp / Ausschüttung per	Ausschüttend / 15.12.
Ausgabeaufschlag max.	3,0%
Verwaltungsgebühren und sonstige Verwaltungs- oder Betriebskosten gem. BIB	1,2%
SFDR Klassifizierung	ART6
Wirtschaftsjahresende	31.10.
Vertriebszulassung	AT
Volumen des Fonds in Fondswährung EUR	8.246.672,0
Volumen der Anteilsklasse in Tranchenwährung EUR	8.246.672,0

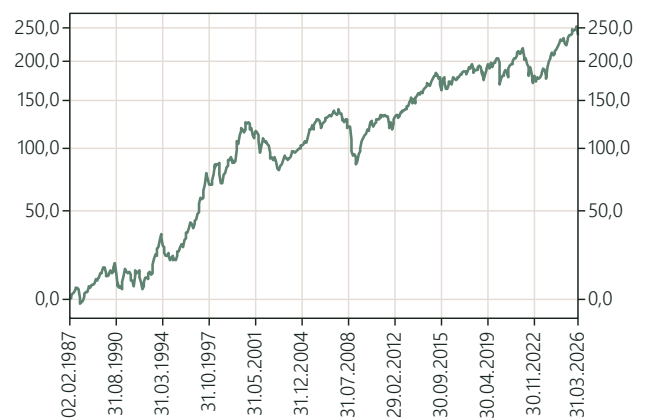
Die frühere Wertentwicklung lässt nicht auf künftige Renditen schließen.

Performance	in EUR	p.a.*
Seit Monatsultimo	-4,03%	
Seit Jahresanfang	-2,66%	
Letzten zwölf Monate	4,10%	
Letzten drei Jahre	21,76%	6,78%
Letzten fünf Jahre	12,18%	2,32%
Letzten zehn Jahre	25,14%	2,27%
Seit Auflage (02.02.1987)	237,78%	3,16%

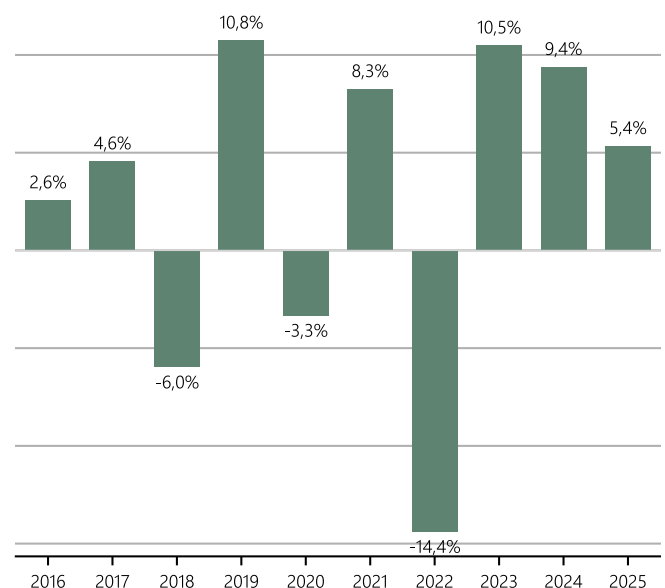
* jährlicher Durchschnitt

Ausgabe- und Rücknahmespesen werden in den Performancedaten nicht mitberücksichtigt. Performanceberechnung Gutmann KAG. Die Performance ist in EUR dargestellt. Infolge von Währungsschwankungen kann die Rendite für Anleger mit einer anderen Referenzwährung steigen oder fallen. Alle Angaben sind ohne Gewähr. Berechnungs- oder Rechenfehler und Irrtum vorbehalten.

Performance seit Auflage in EUR



Jährliche Performance in EUR



Die größten Positionen

UBS(I)ETF-UBS C.M.USA hEO ETF Reg.Shs EUR A Acc. o.N.	9,53%
iShsVII-MSCI USA UCITS ETF Reg. Shares USD (Acc) o.N.	7,97%
UBS(I)ETF-UBS Core MSCI USA UE Reg. Shares A Acc. USD o.N.	5,56%
AIS-Amundi Core MSCI Europe Act.Nom. D oN	5,29%
SSEE1-S.S.SP5 U.E. Registered Shs EUR Hgd Acc oN	3,78%
iShs VII-iShs C.MSCI EMU U.ETF Reg. Shares EUR (Acc) o.N.	3,47%
iShsII-Core MSCI Europe U.ETF Registered Shares o.N.	3,37%
0% Bundesrep.Deutschland Inflationsindex. Anl.v.21(33)	3,02%
3% Belgien, Königreich EO-Obl. Lin. 2023(33)	2,74%
5,25% ITALIEN, REPUBLIK EO-B.T.P. 1998(29)	2,65%

Länder

Deutschland	9,08%
Niederlande	7,10%
Spanien	7,01%
Frankreich	6,17%
Italien	5,24%
Belgien	5,13%
Österreich	3,97%
internat. Organisationen	3,86%
U.S.A	3,53%
Finnland	2,39%
Sonstige	46,52%

Sektoren

Aktienfonds	38,97%
Staat	36,67%
Finanzwesen	9,62%
Versorgung	3,71%
Gebrauchsgüter	3,62%
Industrie	2,41%
Rohstoffe	1,21%
Technologie	1,19%
Gesundheitswesen	1,18%
Kommunikation	1,16%
Sonstige	0,26%

Währungen

EUR	82,12%
USD	13,66%
GBP	2,07%
CHF	1,39%
SEK	0,41%

Risiken

← Niedrigeres Risiko			Höheres Risiko →			
1	2	3	4	5	6	7



Dieser Risikoindikator beruht auf der Annahme, dass Sie das Produkt 7 Jahre lang halten. Wenn Sie die Anlage frühzeitig auflösen, kann das tatsächliche Risiko erheblich davon abweichen und Sie erhalten unter Umständen weniger zurück.

Eine umfassende Erläuterung der Risiken erfolgt im Prospekt bzw. in den Informationen für Anleger gemäß § 21 AIFMG unter dem Punkt „Risikoprofil des Fonds“.

Anlagestrategie

Forderungswertpapiere iSd § 25 Abs. 2 Z 3 PKG (in der Fassung BGBl. I Nr. 68/2015) dürfen für den Gutmann Vorsorgefonds bis zu 100% des Fondsvermögens erworben werden. Aktien, aktienähnliche begebare Wertpapiere, corporate bonds und sonstige Beteiligungswertpapiere im Sinne des § 25 Abs. 2 Z 4 PKG dürfen gemeinsam mit sonstigen Vermögenswerten im Sinne des § 25 Abs. 2 Z 6 PKG bis zu 70% des Fondsvermögens erworben werden. Der Gutmann Vorsorgefonds kann je nach Einschätzung des Fondsmanagers in internationale Staatsanleihen und Unternehmensanleihen oder in internationale Aktien und aktienähnliche Instrumente investieren. Die direkt erworbenen Anleihen und Geldmarktinstrumente im Portfolio zeichnen sich überwiegend durch gute Bonität, d.h. Investment Grade Rating. Der Fonds verfolgt eine aktive Managementstrategie ohne Bezugnahme auf einen Referenzwert.

Es kann hauptsächlich in Anlageinstrumente, die keine Wertpapiere oder Geldmarktinstrumente sind, investiert werden.

Bezugnehmend auf die durch die FMA genehmigten Fondsbestimmungen wird darauf hingewiesen, dass für den Gutmann Vorsorgefonds Wertpapiere oder Geldmarktinstrumente folgender Emittenten zu mehr als 35% des Fondsvermögens erworben werden dürfen, sofern die Veranlagung des Fondsvermögens zumindest in sechs verschiedenen Emissionen erfolgt, wobei die Veranlagung in ein und derselben Emission 30% des Fondsvermögens nicht überschreiten darf: Bundesrepublik Deutschland, Republik Frankreich, Königreich der Niederlande, Republik Oesterreich.

Rechtliche Hinweise

Werbemitteilung der Gutmann KAG, Schwarzenbergplatz 16, 1010 Wien: Diese stellt kein verbindliches Vertrags- oder rechtlich vorgeschriebenes Informationsdokument dar. Lesen Sie den Prospekt bzw. die Informationen gemäß § 21 AIFMG und das Basisinformationsblatt (BIB) gem. Verordnung (EU) Nr. 1286/2014, bevor Sie eine endgültige Anlageentscheidung treffen. Die Anlage in Investmentfonds ist Marktrisiken unterworfen. Das Basisinformationsblatt (BIB) sowie der Prospekt bzw. die Informationen für Anleger gemäß § 21 AIFMG stehen den Interessenten in der aktuellen Fassung bei der Gutmann KAG und der Bank Gutmann AG, beide Schwarzenbergplatz 16, 1010 Wien, Österreich und auf der Website www.gutmannfonds.at in deutscher Sprache kostenlos zur Verfügung. Weiterführende Angaben zu den wesentlichen Risiken des Fonds finden Sie im Basisinformationsblatt (BIB) sowie

Gutmann

dem veröffentlichten Prospekt bzw. den Informationen für Anleger gemäß § 21 AIFMG unter dem Punkt „Risiko­profil des Fonds“. Diese Unterlage ist weder ein Angebot noch eine Einladung zur Angebotsstellung zum Kauf oder Verkauf von Wertpapieren. Diese Information wurde von der Gutmann KAG, Schwarzenbergplatz 16, 1010 Wien erstellt. Gutmann KAG weist ausdrücklich darauf hin, dass diese Unterlage ausschließlich für den persönlichen Gebrauch und nur zur Information dienen soll. Eine Veröffentlichung, Vervielfältigung oder Weitergabe ist ohne die Zustimmung der Gutmann KAG untersagt. Informationen zu Anlegerrechten sind unter <https://www.gutmannfonds.at/gfs> sowie auf Anfrage bei der Gutmann KAG und der Bank Gutmann AG in deutscher Sprache erhältlich. Angaben zur Offenlegungspflicht gemäß § 25 MedienG sind unter <https://www.gutmannfonds.at/impressum> auffindbar.