

Factsheet

Investmentfonds	K 67-Fonds
ISIN	AT0000988449
Bericht per	31.05.2026
Fokus	Aktien

Eckdaten des Fonds

Fondsmanager	Gutmann KAG
Ertragstyp / Ausschüttung per	Ausschüttend / 15.03.
Ausgabeaufschlag max.	5,0%
Verwaltungsgebühren und sonstige Verwaltungs- oder Betriebskosten gem. BIB	0,5%
SFDR Klassifizierung	ART6
Wirtschaftsjahresende	31.12.
Vertriebszulassung	AT / DE
Volumen des Fonds in Fondswährung EUR	44.545.797,7
Volumen der Anteilsklasse in Tranchenwährung EUR	44.545.797,7

Die frühere Wertentwicklung lässt nicht auf künftige Renditen schließen.

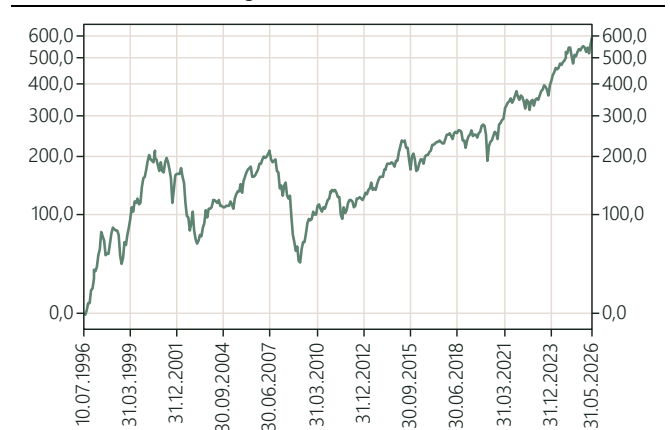
Performance	in EUR	p.a.*
Seit Monatsultimo	4,95%	
Seit Jahresanfang	7,30%	
Letzten zwölf Monate	13,07%	
Letzten drei Jahre	45,74%	13,36%
Letzten fünf Jahre	61,46%	10,05%
Letzten zehn Jahre	134,10%	8,87%
Seit Auflage (10.07.1996)	589,96%	6,67%

* jährlicher Durchschnitt

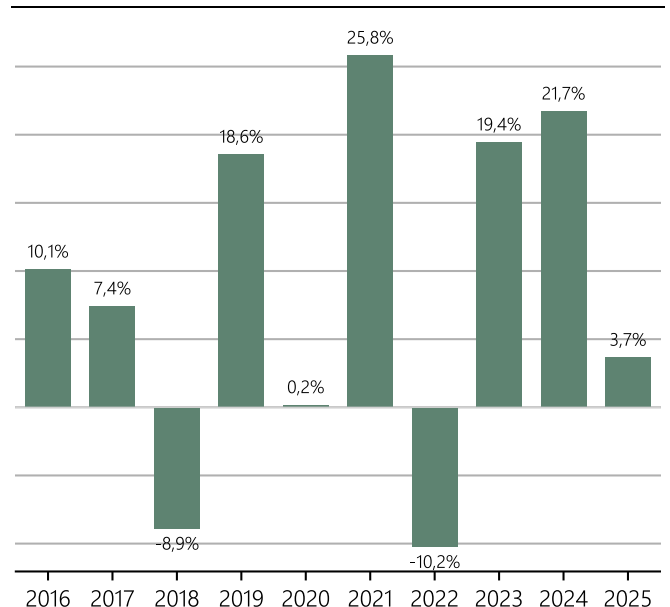
Bis 2021 war der Fonds anders ausgestaltet, sodass die Wertentwicklung unter Umständen erzielt wurde, die nicht mehr gegeben sind.

Ausgabe- und Rücknahmespesen werden in den Performedaten nicht mitberücksichtigt. Performanceberechnung Gutmann KAG. Die Performance ist in EUR dargestellt. Infolge von Währungsschwankungen kann die Rendite für Anleger mit einer anderen Referenzwährung steigen oder fallen. Alle Angaben sind ohne Gewähr. Berechnungs- oder Rechenfehler und Irrtum vorbehalten.

Performance seit Auflage in EUR



Jährliche Performance in EUR



Die größten Positionen

Marvell Technology Inc. Registered Shares DL -,002	3,81%
QUALCOMM INC. Registered Shares DL -,0001	3,48%
TEXAS INSTRUMENTS INC. Registered Shares DL 1	3,00%
nVent Electric PLC Registered Shares DL -,01	2,58%
Broadcom Inc. Registered Shares DL -,001	2,54%
Alphabet Inc. Reg. Shs Cap.Stk Cl. C DL-,001	2,48%
AMAZON.COM INC. Registered Shares DL -,01	2,42%
CATERPILLAR INC. Registered Shares DL 1	2,31%
AKAMAI TECHNOLOGIES INC. Registered Shares DL -,01	2,30%
Everpure Inc Reg.Shares Cl.A DL -,0001	2,28%

Länder

U.S.A	64,66%
Deutschland	9,03%
Irland	8,52%
Frankreich	5,45%
Niederlande	3,84%
Schweiz	3,84%
Finnland	2,08%
Japan	1,98%

Sektoren

Technologie	31,03%
Finanzwesen	15,30%
Gesundheitswesen	13,48%
Industrie	12,53%
Kommunikation	9,96%
Gebrauchsgüter	8,04%
Rohstoffe	3,67%
Basiskonsumgüter	3,64%
Energie	1,77%

Währungen

USD	73,30%
EUR	18,68%
CHF	3,96%
SEK	2,08%
JPY	1,98%

Risiken

	← Niedrigeres Risiko						Höheres Risiko →
1	2	3	4	5	6	7	



Dieser Risikoindikator beruht auf der Annahme, dass Sie das Produkt 10 Jahre lang halten. Wenn Sie die Anlage frühzeitig auflösen, kann das tatsächliche Risiko erheblich davon abweichen und Sie erhalten unter Umständen weniger zurück.

Eine umfassende Erläuterung der Risiken erfolgt im Prospekt bzw. in den Informationen für Anleger gemäß § 21 AIFMG unter dem Punkt „Risikoprofil des Fonds“.

Anlagestrategie

Für den K67-Fonds werden überwiegend, d.h. mindestens 51% des Fondsvermögens Aktien und aktiengleichwertige Wertpapiere von Unternehmen mit Sitz in Europa oder Nordamerika in Form von direkt erworbenen Einzeltiteln erworben. Die Aktienauswahl erfolgt aktiv aufgrund von fundamentalen und /oder technischen Faktoren. Weiters können Geldmarktinstrumente sowie Sichteinlagen und kündbare Einlagen mit einer Laufzeit von höchstens 12 Monaten bis zu 49% des Fondsvermögens eingesetzt werden. Daneben dürfen für den Fonds auch Anteile an Investmentfonds bis zu 10% des Fondsvermögens erworben werden. Derivate dürfen zur Absicherung und als Teil der Anlagestrategie eingesetzt werden. Der Fonds verfolgt eine aktive Managementstrategie ohne Bezugnahme auf einen Referenzwert.

Der Fonds weist aufgrund der Zusammensetzung des Portfolios bzw. der verwendeten Portfoliomanagementtechniken unter Umständen eine erhöhte Volatilität auf, d.h. die Anteilswerte können auch innerhalb kurzer Zeiträume großen Schwankungen nach oben und nach unten ausgesetzt sein.

Rechtliche Hinweise

Werbemitteilung der Gutmann KAG, Schwarzenbergplatz 16, 1010 Wien: Diese stellt kein verbindliches Vertrags- oder rechtlich vorgeschriebenes Informationsdokument dar. Lesen Sie den Prospekt bzw. die Informationen gemäß § 21 AIFMG und das Basisinformationsblatt (BIB) gem. Verordnung (EU) Nr. 1286/2014, bevor Sie eine endgültige Anlageentscheidung treffen. Die Anlage in Investmentfonds ist Marktrisiken unterworfen. Das Basisinformationsblatt (BIB) sowie der Prospekt bzw. die Informationen für Anleger gemäß § 21 AIFMG stehen den Interessenten in der aktuellen Fassung bei der Gutmann KAG und der Bank Gutmann AG, beide Schwarzenbergplatz 16, 1010 Wien, Österreich und auf der Website www.gutmannfonds.at in deutscher Sprache kostenlos zur Verfügung. Weiterführende Angaben zu den wesentlichen Risiken des Fonds finden Sie im Basisinformationsblatt (BIB) sowie dem veröffentlichten Prospekt bzw. den Informationen für Anleger gemäß § 21 AIFMG unter dem Punkt „Risikoprofil des Fonds“. Diese Unterlage ist weder ein Angebot noch eine Einladung zur Angebotsstellung zum Kauf oder Verkauf von Wertpapieren. Diese Information wurde von der Gutmann KAG, Schwarzenbergplatz 16, 1010 Wien erstellt. Gutmann KAG weist ausdrücklich darauf hin, dass diese Unterlage ausschließlich für den persönlichen Gebrauch und nur zur Information dienen soll. Eine Veröffentlichung, Vervielfältigung oder Weitergabe ist ohne die Zustimmung der Gutmann KAG untersagt. Informationen zu Anlegerrechten sind unter <https://www.gutmannfonds.at/gfs> sowie auf Anfrage bei der Gutmann KAG und der Bank Gutmann AG in deutscher Sprache erhältlich. Angaben zur Offenlegungspflicht gemäß § 25 MedienG sind unter <https://www.gutmannfonds.at/impressum> auffindbar. Der Vertrieb von Anteilen des Fonds wurde in Deutschland der Bundesanstalt für Finanzdienstleistungsaufsicht (BaFin) angezeigt. Die Gutmann KAG kann die getroffenen Vorkehrungen für den Vertrieb der Anteile in Deutschland unter Einhaltung der Vorgaben gemäß Artikel 93 a der Richtlinie 2009/65/EG widerrufen.