

Factsheet

Investmentfonds	Gutmann ESG Equities
ISIN	AT0000A269Q9
Bericht per	30.04.2026
Fokus	Aktien

Eckdaten des Fonds

Fondsmanager	Gutmann KAG
Ertragstyp / Ausschüttung per	Thesaurierend / 01.02.
Ausgabeaufschlag max.	5,0%
Verwaltungsgebühren und sonstige Verwaltungs- oder Betriebskosten gem. BIB	0,9%
SFDR Klassifizierung	ART8
Wirtschaftsjahresende	30.11.
Vertriebszulassung	AT / DE
Volumen des Fonds in Fondswährung EUR	90.175.391,1
Volumen der Anteilsklasse in Tranchenwährung EUR	15.743.408,8

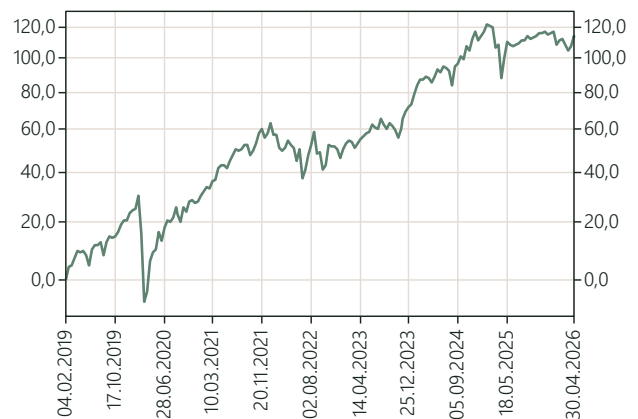
Die frühere Wertentwicklung lässt nicht auf künftige Renditen schließen.

Performance	in EUR	p.a.*
Seit Monatsultimo	5,48%	
Seit Jahresanfang	-1,48%	
Letzten zwölf Monate	7,75%	
Letzten drei Jahre	35,71%	10,70%
Letzten fünf Jahre	49,20%	8,33%
Seit Auflage (04.02.2019)	113,09%	11,02%

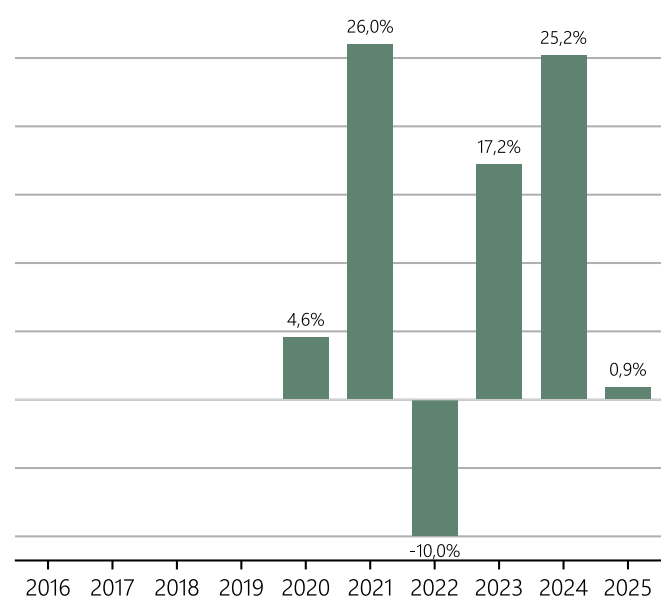
* jährlicher Durchschnitt

Ausgabe- und Rücknahmespesen werden in den Performancedaten nicht mitberücksichtigt. Performanceberechnung Gutmann KAG. Die Performance ist in EUR dargestellt. Infolge von Währungsschwankungen kann die Rendite für Anleger mit einer anderen Referenzwährung steigen oder fallen. Alle Angaben sind ohne Gewähr. Berechnungs- oder Rechenfehler und Irrtum vorbehalten.

Performance seit Auflage in EUR



Jährliche Performance in EUR



Österreichisches
Finanzprodukte

Umweltzeichen

für

Nachhaltige

Die größten Positionen

Marvell Technology Inc. Registered Shares DL -,002	2,90%
Broadcom Inc. Registered Shares DL -,001	2,75%
TEXAS INSTRUMENTS INC. Registered Shares DL 1	2,65%
QUALCOMM INC. Registered Shares DL -,0001	2,54%
NVIDIA CORP. Registered Shares DL-,001	2,52%
nVent Electric PLC Registered Shares DL -,01	2,44%
Trane Technologies PLC Registered Shares DL 1	2,41%
Eaton Corporation PLC Registered Shares DL -,01	2,41%
MICROSOFT CORP. Registered Shares DL-,00000625	2,40%
CATERPILLAR INC. Registered Shares DL 1	2,40%

Länder

U.S.A	64,85%
Irland	9,39%
Deutschland	8,26%
Schweiz	4,46%
Frankreich	4,09%
Finnland	2,30%
Niederlande	2,11%
Japan	2,10%
Großbritannien	2,10%

Sektoren

Technologie	32,00%
Finanzwesen	17,67%
Industrie	13,70%
Gesundheitswesen	13,46%
Kommunikation	8,25%
Gebrauchsgüter	6,22%
Basiskonsumgüter	6,21%
Rohstoffe	2,13%

Währungen

USD	74,26%
EUR	16,79%
CHF	4,47%
SEK	2,34%
JPY	2,10%

Risiken

	← Niedrigeres Risiko						Höheres Risiko →
1	2	3	4	5	6	7	



Dieser Risikoindikator beruht auf der Annahme, dass Sie das Produkt 10 Jahre lang halten. Wenn Sie die Anlage frühzeitig auflösen, kann das tatsächliche Risiko erheblich davon abweichen und Sie erhalten unter Umständen weniger zurück.

Eine umfassende Erläuterung der Risiken erfolgt im Prospekt bzw. in den Informationen für Anleger gemäß § 21 AIFMG unter dem Punkt „Risikoprofil des Fonds“.

Anlagestrategie

Diese Tranche kann nur ab einem nachweislichen Gesamtinvestitionsvolumen von mind. EUR 2.000.000 in dieser Tranche gezeichnet werden. Der Gutmann ESG Equities investiert insgesamt mindestens 80% des Fondsvermögens in Anlagen, die zur Erfüllung ökologischer und/oder sozialer Merkmale verwendet werden und schließt Anlagen in Unternehmen, die in Artikel 12 Abs 1 lit a bis g CDR (EU) 2020/1818 genannt sind, aus. Der Investmentfonds investiert zu mindestens 51% des Fondsvermögens in internationale Aktien oder Aktien ähnliche Wertpapiere in Form von direkt erworbenen Einzeltiteln. Weiters können Geldmarktinstrumente bis zu 49% des Fondsvermögens eingesetzt werden. Sichteinlagen und kündbare Einlagen mit einer Laufzeit von höchstens 12 Monaten dürfen bis zu 20% des Fondsvermögens eingesetzt werden. Anteile an Investmentfonds (OGAW, OGA) werden derzeit nicht eingesetzt. Der Fonds verfolgt eine aktive Managementstrategie ohne Bezugnahme auf einen Referenzwert. Derivate dürfen zur Absicherung und als Teil der Anlagestrategie eingesetzt werden.

Der Fonds weist aufgrund der Zusammensetzung des Portfolios bzw. der verwendeten Portfoliomanagementtechniken unter Umständen eine erhöhte Volatilität auf, d.h. die Anteilswerte können auch innerhalb kurzer Zeiträume großen Schwankungen nach oben und nach unten ausgesetzt sein.

Bezugnehmend auf die durch die FMA genehmigten Fondsbestimmungen wird darauf hingewiesen, dass für den Gutmann ESG Equities Geldmarktinstrumente folgender Emittenten zu mehr als 35% des Fondsvermögens erworben werden dürfen, sofern die Veranlagung des Fondsvermögens zumindest in sechs verschiedenen Emissionen erfolgt, wobei die Veranlagung in ein und derselben Emission 30% des Fondsvermögens nicht überschreiten darf: Bundesrepublik Deutschland, Königreich der Niederlande, Republik Österreich.

Rechtliche Hinweise

Werbemitteilung der Gutmann KAG, Schwarzenbergplatz 16, 1010 Wien: Diese stellt kein verbindliches Vertrags- oder rechtlich vorgeschriebenes Informationsdokument dar. Lesen Sie den Prospekt bzw. die Informationen gemäß § 21 AIFMG und das Basisinformationsblatt (BIB) gem. Verordnung (EU) Nr. 1286/2014, bevor Sie eine endgültige Anlageentscheidung treffen. Die Anlage in Investmentfonds ist Marktrisiken unterworfen. Das Basisinformationsblatt (BIB) sowie der Prospekt bzw. die Informationen für Anleger gemäß § 21 AIFMG stehen den Interessenten in der aktuellen Fassung bei der Gutmann KAG und der Bank Gutmann AG, beide Schwarzenbergplatz 16, 1010 Wien, Österreich und auf der Website www.gutmannfonds.at sowie bei der deutschen Informationsstelle Dkfm. Christian Ebner, Rechtsanwalt, Theresienhöhe 6a, 80339 München in deutscher Sprache kostenlos zur Verfügung. Weiterführende Angaben zu den wesentlichen Risiken des Fonds finden Sie im Basisinformationsblatt (BIB) sowie dem veröffentlichten Prospekt bzw. den Informationen für Anleger gemäß § 21 AIFMG unter dem Punkt „Risikoprofil des Fonds“. Diese

Unterlage ist weder ein Angebot noch eine Einladung zur Angebotsstellung zum Kauf oder Verkauf von Wertpapieren. Diese Information wurde von der Gutmann KAG, Schwarzenbergplatz 16, 1010 Wien erstellt. Gutmann KAG weist ausdrücklich darauf hin, dass diese Unterlage ausschließlich für den persönlichen Gebrauch und nur zur Information dienen soll. Eine Veröffentlichung, Vervielfältigung oder Weitergabe ist ohne die Zustimmung der Gutmann KAG untersagt. Informationen zu Anlegerrechten sind unter <https://www.gutmannfonds.at/gfs> sowie auf Anfrage bei der Gutmann KAG und der Bank Gutmann AG in deutscher Sprache erhältlich. Angaben zur Offenlegungspflicht gemäß § 25 MedienG sind unter <https://www.gutmannfonds.at/impressum> auffindbar. Der Vertrieb von Anteilen des Fonds wurde in Deutschland der Bundesanstalt für Finanzdienstleistungsaufsicht (BaFin) angezeigt. Die Gutmann KAG kann die getroffenen Vorkehrungen für den Vertrieb der Anteile in Deutschland unter Einhaltung der Vorgaben gemäß Artikel 93 a der Richtlinie 2009/65/EG widerrufen. Weiterführende Informationen über die nachhaltigkeitsrelevanten Aspekte des Fonds finden Sie auf der Website <https://www.gutmannfonds.at/gfs>.

Österreichisches Umweltzeichen für Nachhaltige Finanzprodukte

Das Österreichische Umweltzeichen wurde vom Bundesministerium für Klimaschutz, Umwelt, Energie, Mobilität, Infrastruktur und Technologie (BMK) für Gutmann ESG Equities verliehen, weil bei der Auswahl von Aktien/Anleihen/Anteilscheinen neben wirtschaftlichen auch ökologische und soziale Kriterien beachtet werden. Das Umweltzeichen gewährleistet, dass diese Kriterien und deren Umsetzung geeignet sind, entsprechende Aktien/Anleihen/Anteilscheine auszuwählen. Dies wurde von unabhängiger Stelle geprüft. Die Auszeichnung mit dem Umweltzeichen stellt keine ökonomische Bewertung dar und lässt keine Rückschlüsse auf die künftige Wertentwicklung des Finanzprodukts zu.