

## Factsheet

Investmentfonds	<b>UNIQA Wachstum</b>
ISIN	AT0000506183
Bericht per	30.04.2026
Fokus	Gemischt

### Eckdaten des Fonds

Fondsmanager	UNIQA Capital Markets
Ertragstyp / Ausschüttung per	Thesaurierend / 01.08.
Ausgabeaufschlag max.	4,0%
Verwaltungsgebühren und sonstige Verwaltungs- oder Betriebskosten gem. BIB	1,5%
SFDR Klassifizierung	ART6
Wirtschaftsjahresende	30.06.
Vertriebszulassung	AT
Volumen des Fonds in Fondswährung EUR	2.081.026,5
Volumen der Anteilsklasse in Tranchenwährung EUR	69.762,5

### Die frühere Wertentwicklung lässt nicht auf künftige Renditen schließen.

Performance	in EUR	p.a.*
Seit Monatsultimo	3,77%	
Seit Jahresanfang	0,77%	
Letzten zwölf Monate	8,62%	
Letzten drei Jahre	19,51%	6,12%
Letzten fünf Jahre	18,35%	3,43%
Letzten zehn Jahre	45,93%	3,85%
Seit Auflage (28.06.2006)	82,96%	3,09%

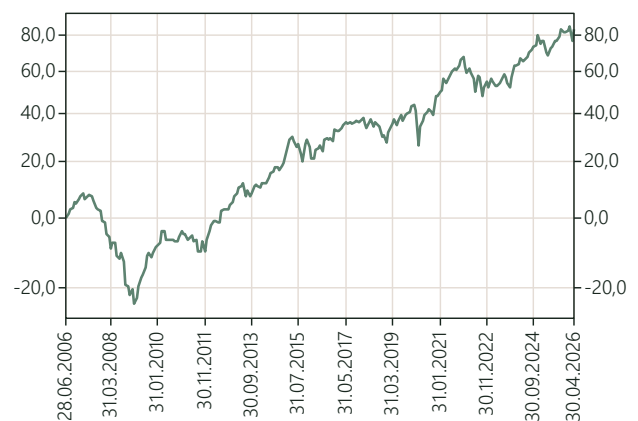
\* jährlicher Durchschnitt

Ausgabe- und Rücknahmespesen werden in den Performancedaten nicht mitberücksichtigt. Performanceberechnung Gutmann KAG. Die Performance ist in EUR dargestellt. Infolge von Währungsschwankungen kann die Rendite für Anleger mit einer anderen Referenzwährung steigen oder fallen. Alle Angaben sind ohne Gewähr. Berechnungs- oder Rechenfehler und Irrtum vorbehalten.

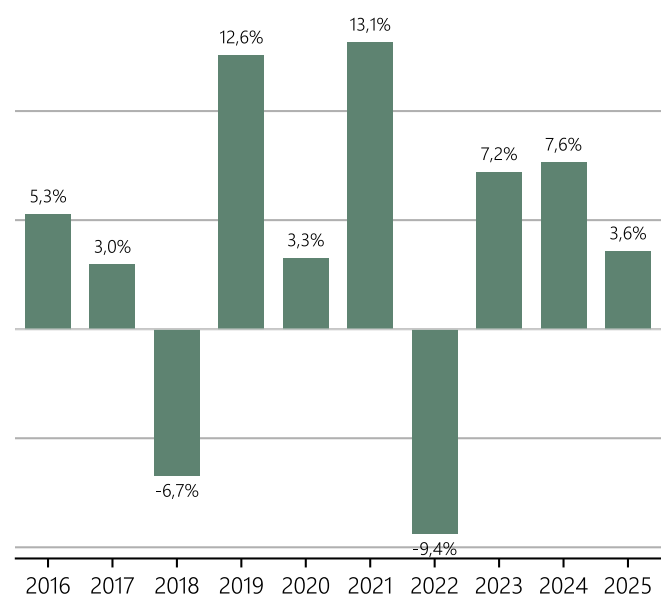
### Monatliche Allokation

Anleihen	53,75%
Aktien	39,80%
Konten und Geldmarkt	6,66%

### Performance seit Auflage in EUR



### Jährliche Performance in EUR



## Risiken

← Niedrigeres Risiko			Höheres Risiko →			
1	2	3	4	5	6	7



**Dieser Risikoindikator beruht auf der Annahme, dass Sie das Produkt 7 Jahre lang halten.**

**Wenn Sie die Anlage frühzeitig auflösen, kann das tatsächliche Risiko erheblich davon abweichen und Sie erhalten unter Umständen weniger zurück.**

Eine umfassende Erläuterung der Risiken erfolgt im Prospekt bzw. in den Informationen für Anleger gemäß § 21 AIFMG unter dem Punkt „Risiko­profil des Fonds“.

## Anlagestrategie

Die Veranlagung des Wertpapiervermögens des UNIQA Wachstum erfolgt überwiegend, dh zu mindestens 51% des Fondsvermögens, über Anteile an anderen Investmentfonds. Die Subfonds werden kontinuierlich nach quantitativen und qualitativen Kriterien ausgewählt. Der UNIQA Wachstum investiert bis zu 100% des Fondsvermögens in Anleihefonds, Geldmarktfonds, sowie gemischte Fonds. Aktienfonds und gemischte Fonds, welche die Möglichkeit haben in Aktien zu investieren, können gemeinsam bis zu 50% des Fondsvermögens erworben werden. Der Anleihenteil setzt sich aus in- und/oder ausländischen, Staats-, Unternehmensanleihen sowie Anleihen anderer Stellen zusammen. Bezüglich des Ratings bestehen keine Einschränkungen. Der Investmentfonds darf auch direkt in Geldmarktinstrumente, Sichteinlagen und kündbare Einlagen mit einer Laufzeit von höchstens 12 Monaten investieren. Eine Spezialisierung im Hinblick auf bestimmte Branchen, geographische Gebiete oder sonstige Marktsegmente liegt für den UNIQA Wachstum grundsätzlich nicht vor, wobei eine zeitweise Schwerpunktsetzung jedoch nicht ausgeschlossen ist. Der Fonds verfolgt eine aktive Managementstrategie ohne Bezugnahme auf einen Referenzwert.

**Es kann hauptsächlich in Anlageinstrumente, die keine Wertpapiere oder Geldmarktinstrumente sind, investiert werden.**

## Rechtliche Hinweise

Werbemitteilung der Gutmann KAG, Schwarzenbergplatz 16, 1010 Wien: Diese stellt kein verbindliches Vertrags- oder rechtlich vorgeschriebenes Informationsdokument dar. Lesen Sie den Prospekt bzw. die Informationen gemäß § 21 AIFMG und das Basisinformationsblatt (BIB) gem. Verordnung (EU) Nr. 1286/2014, bevor Sie eine endgültige Anlageentscheidung treffen. Die Anlage in Investmentfonds ist Marktrisiken unterworfen. Das Basisinformationsblatt (BIB) sowie der Prospekt bzw. die Informationen für Anleger gemäß § 21 AIFMG stehen den Interessenten in der aktuellen Fassung bei der Gutmann KAG und der Bank Gutmann AG, beide Schwarzenbergplatz 16, 1010 Wien, Österreich und auf der Website [www.gutmannfonds.at](http://www.gutmannfonds.at) in deutscher Sprache kostenlos zur Verfügung. Weiterführende Angaben zu den wesentlichen Risiken des Fonds finden Sie im Basisinformationsblatt (BIB) sowie dem veröffentlichten Prospekt bzw. den Informationen für Anleger gemäß § 21 AIFMG unter dem Punkt „Risiko­profil des Fonds“. Diese Unterlage ist weder ein Angebot noch eine Einladung zur Angebotsstellung zum Kauf oder Verkauf von Wertpapieren. Diese Information wurde von der Gutmann KAG, Schwarzenbergplatz 16, 1010 Wien erstellt. Gutmann KAG weist ausdrücklich darauf hin, dass diese Unterlage ausschließlich für den persönlichen Gebrauch und nur zur Information dienen soll. Eine Veröffentlichung, Vervielfältigung oder Weitergabe ist ohne die Zustimmung der Gutmann KAG untersagt. Informationen zu Anlegerrechten sind unter <https://www.gutmannfonds.at/gfs> sowie auf Anfrage bei der Gutmann KAG und der Bank Gutmann AG in deutscher Sprache erhältlich. Angaben zur Offenlegungspflicht gemäß § 25 MedienG sind unter <https://www.gutmannfonds.at/impressum> auffindbar.